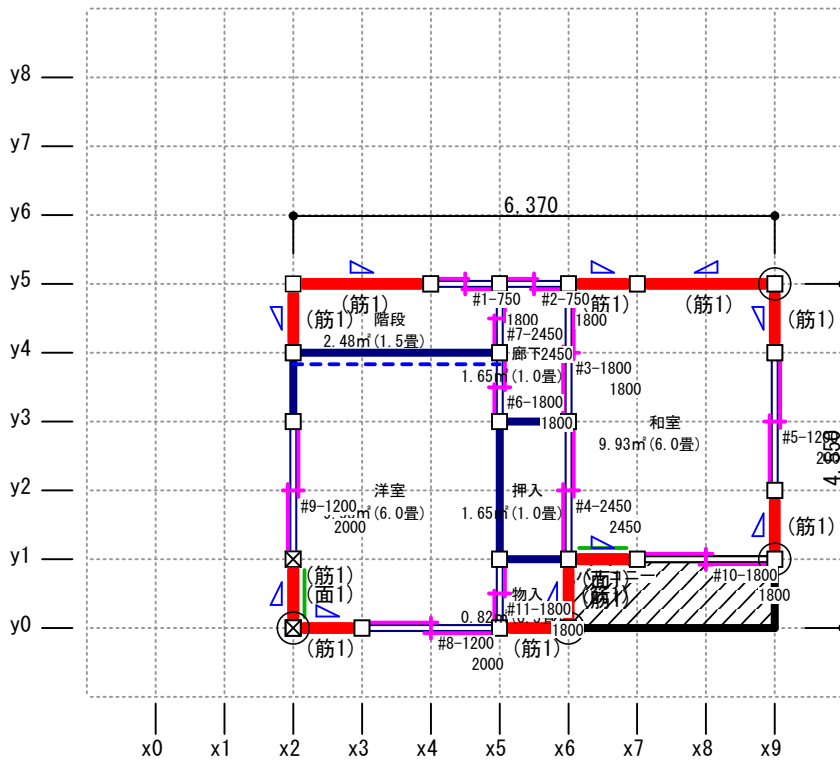


【見積根拠平面図】

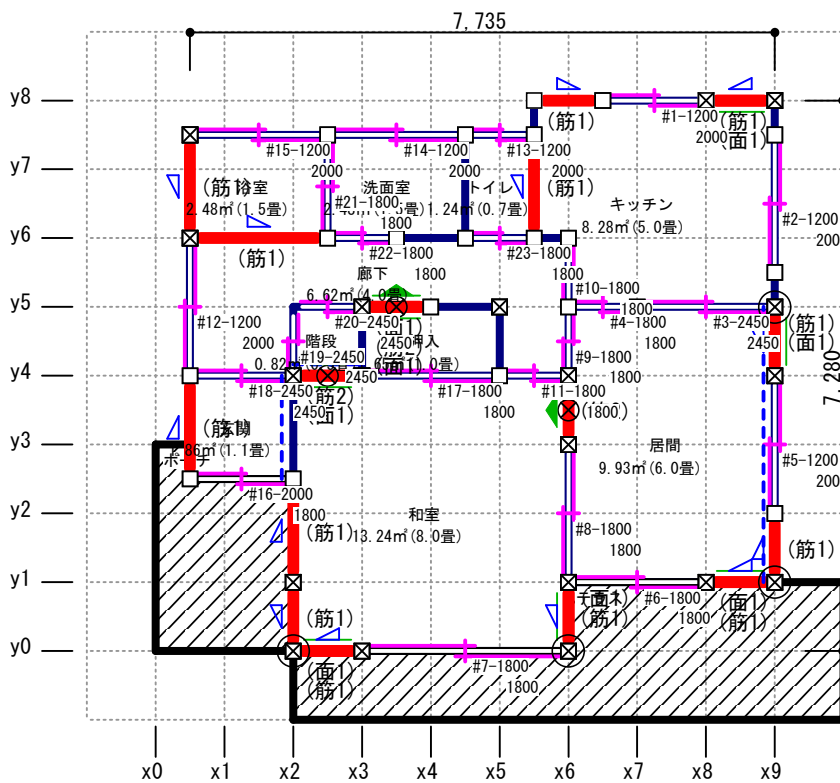
見積日: 2018年06月04日
 見積番号: 50302

城山太郎様

2階



1階



縮尺 1/100

- 凡例**
- 壁 — 開口部 ■ 耐力壁 □ 柱 ⊕ 通し柱 □ 新築 ■ 改装 □ 非改装 ▨ ハルコニー・ポーチ・テラス
 - 積算部品-点 ▨ 積算部品-線 現状: △ 筋かいシングル △ 筋かいダブル — 面材耐力壁 - - - 一般壁
 - ▨ 積算部品-面 補強計画: ▲ 筋かいシングル ▲ 筋かいダブル — 面材耐力壁 - - - 一般壁

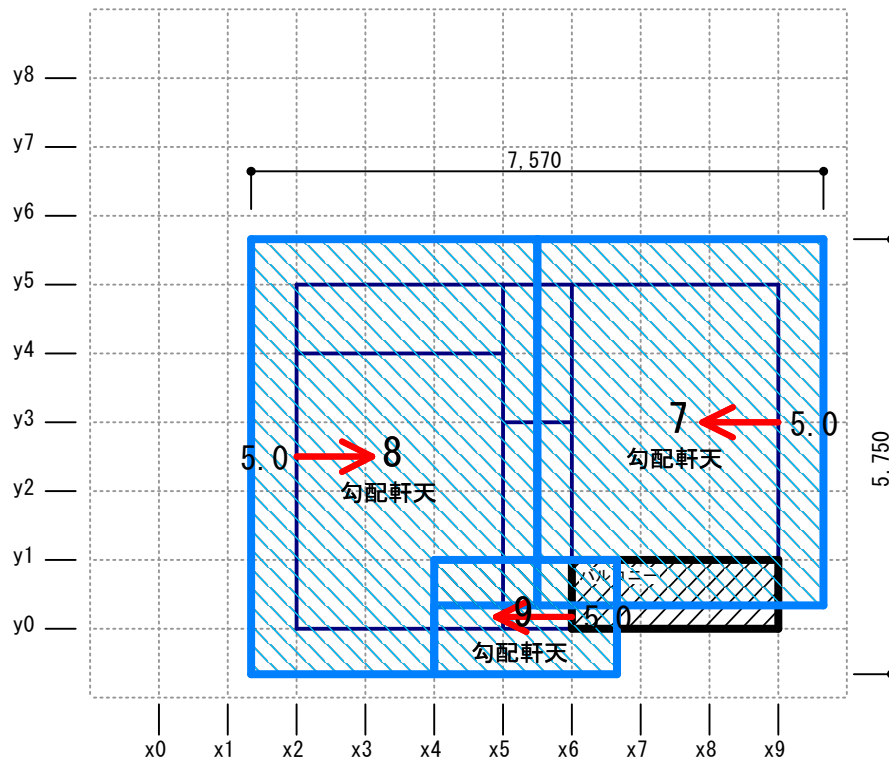
【屋根伏図】

見積日: 2018年06月04日

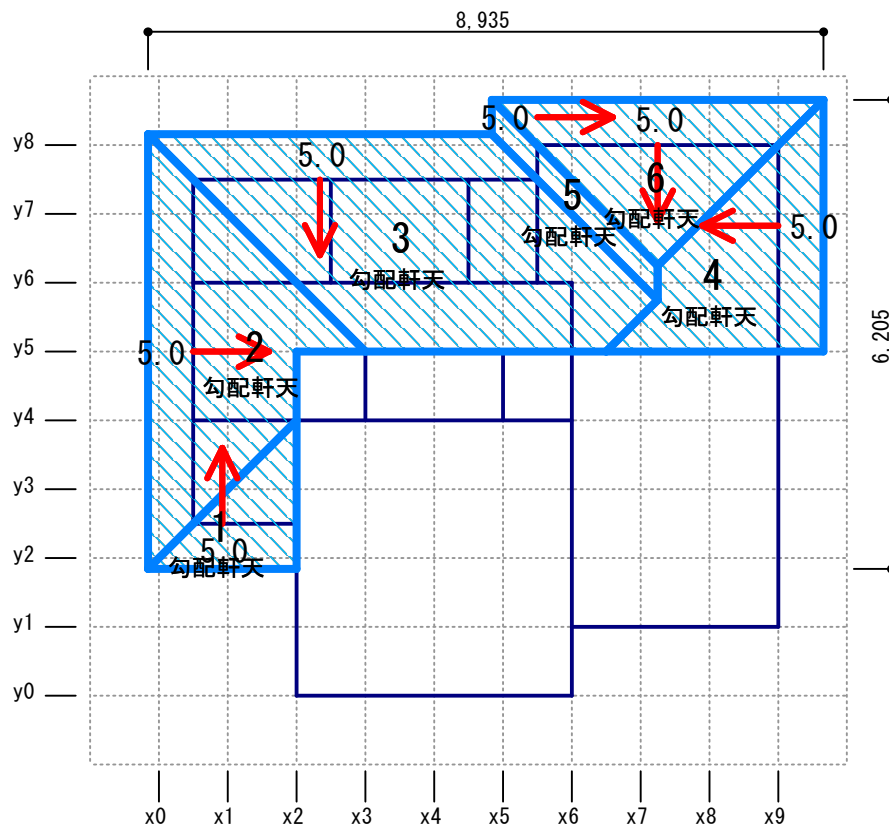
見積番号: 50302

城山太郎様

2階



1階



縮尺 1/100

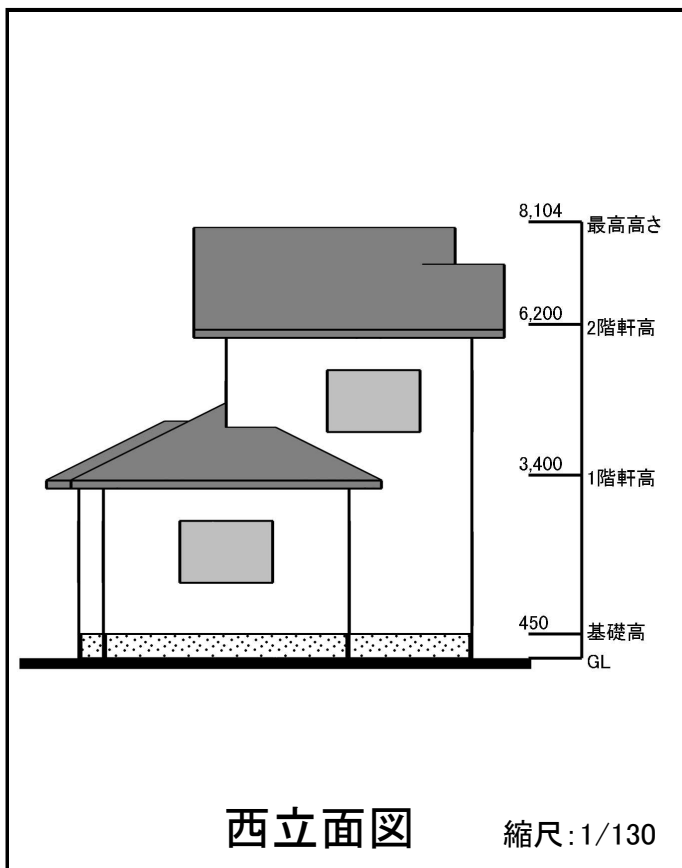
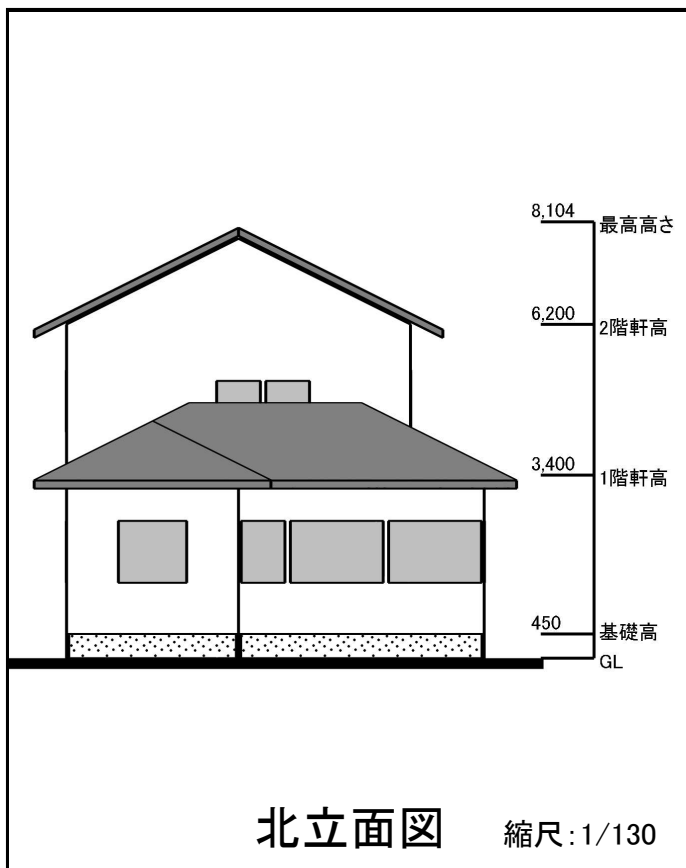
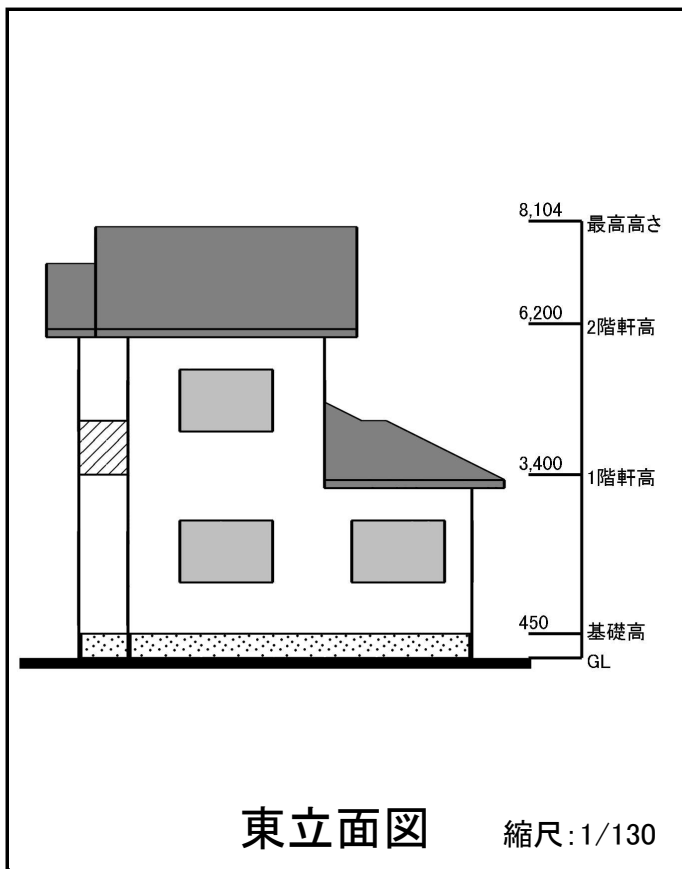
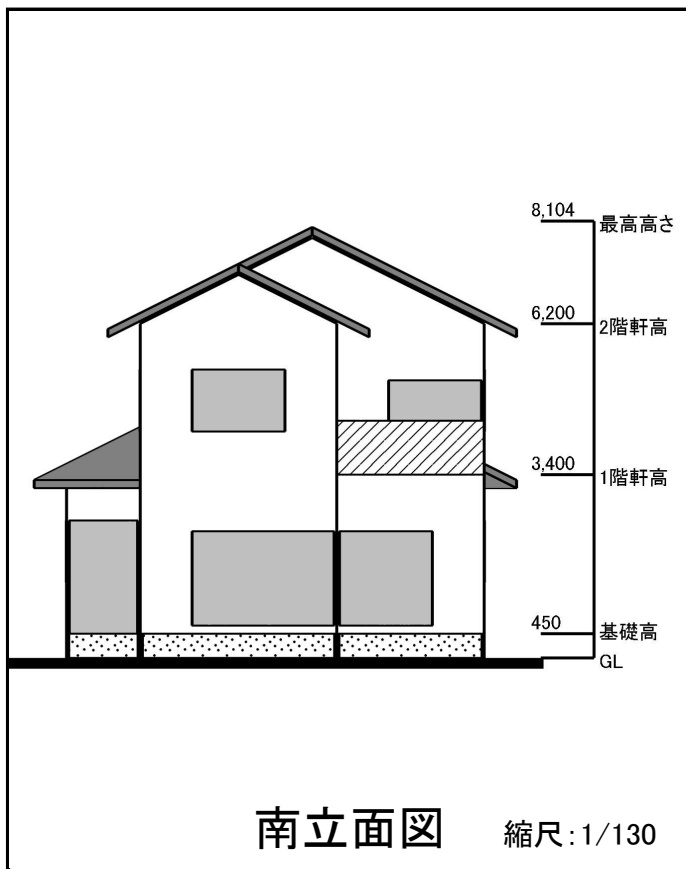
凡例 — 屋根 → 30 : 勾配記号・勾配角

見積根拠立面図

日付: 2022年12月22日

見積番号: 50302

城山太郎様



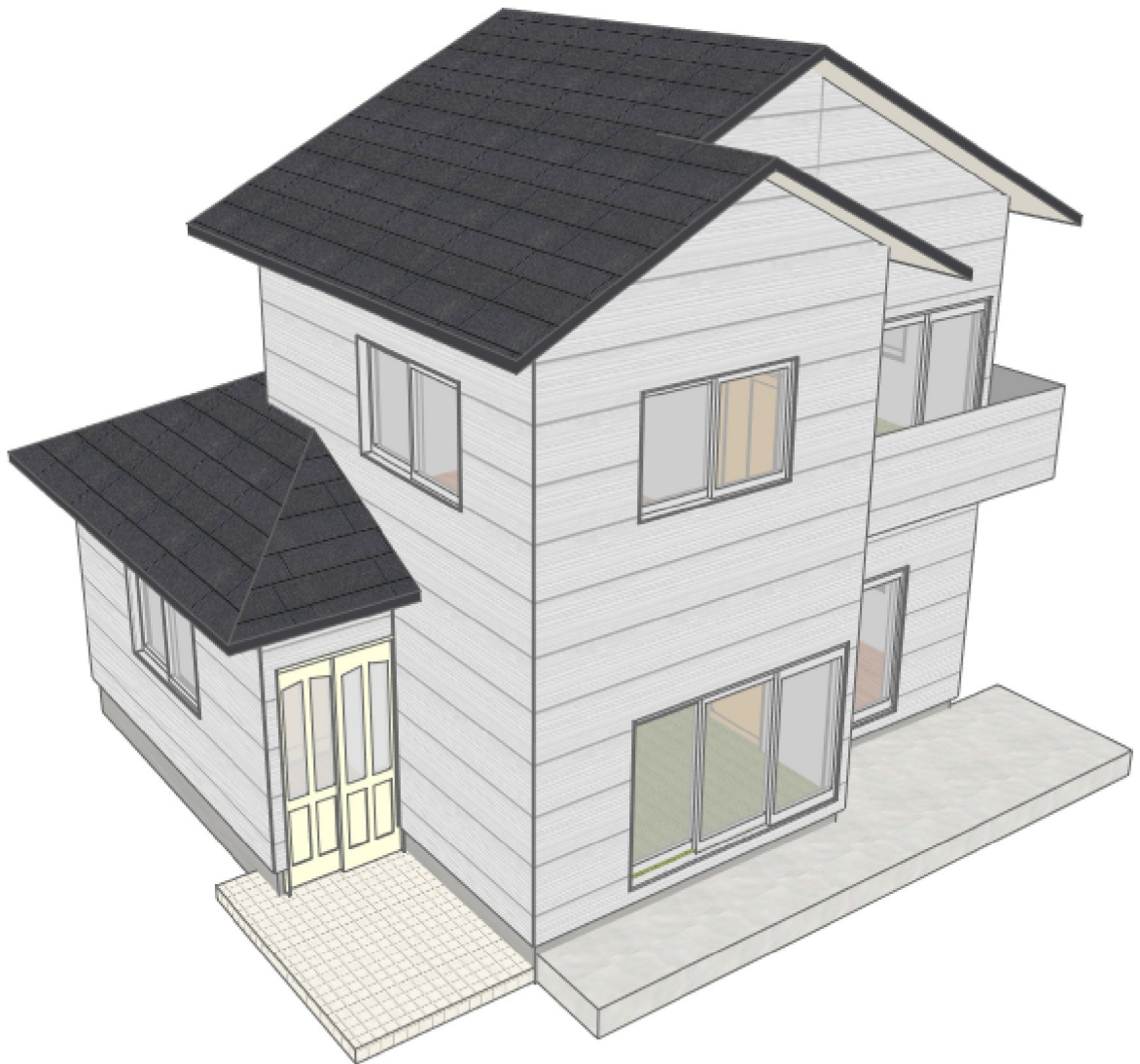
凡例	外壁	屋根	開口部	バルコニー	基礎

建物3次元CG

日付:2022年12月22日

見積番号:050302

城山太郎様



外装部材集計表

日付: 2022年12月22日
見積番号: 050302
城山太郎様

■ 建物3D立面イメージ



南



東



北



西

■ 外壁・バルコニー

画像	使用部位	メーカー	製品情報	使用面積	メモ
	1F/2F外壁 バルコニー	インテグラル	サイディング	124.21㎡	
			外壁実面積	120.57㎡	
			バルコニー壁面積	3.64㎡	

■ 屋根

画像	使用部位	メーカー	製品情報	使用面積	メモ
	1F/2F屋根	インテグラル	スレート	84.78㎡	
			屋根面積合計	84.78㎡	

■ ポーチ

画像	使用部位	メーカー	製品情報	使用面積	メモ
	ポーチ	インテグラル	タイル	5.10㎡	

■ テラス

画像	使用部位	メーカー	製品情報	使用面積	メモ
	テラス	インテグラル	石目調	13.21㎡	