

財来一郎様 耐震補強ご提案書

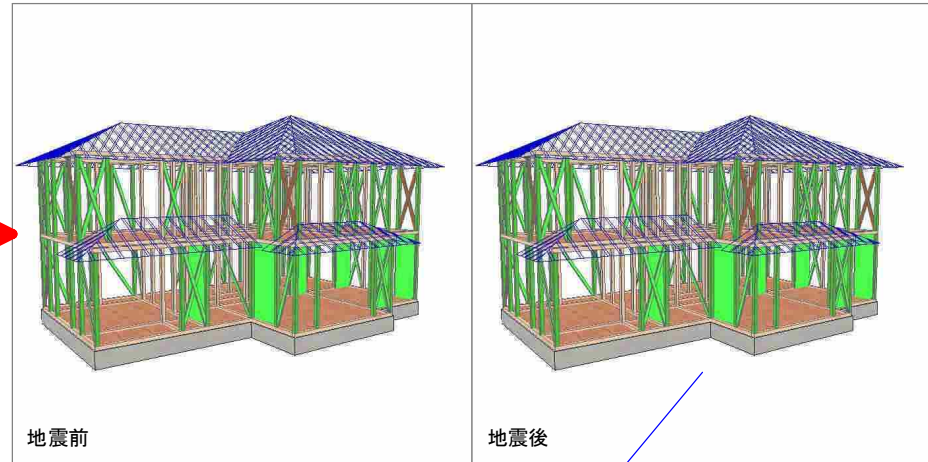
建物コード: 0
財来一郎(在来軸組構法)プレゼン

現状



<評点>
精密診断 : 0.58
⇒ 倒壊する可能性が高い

補強計画



<評点>
精密診断 : 1.52
⇒ 倒壊しない

接合部金物の設置
(平12建告1460号に適合する金物)

