

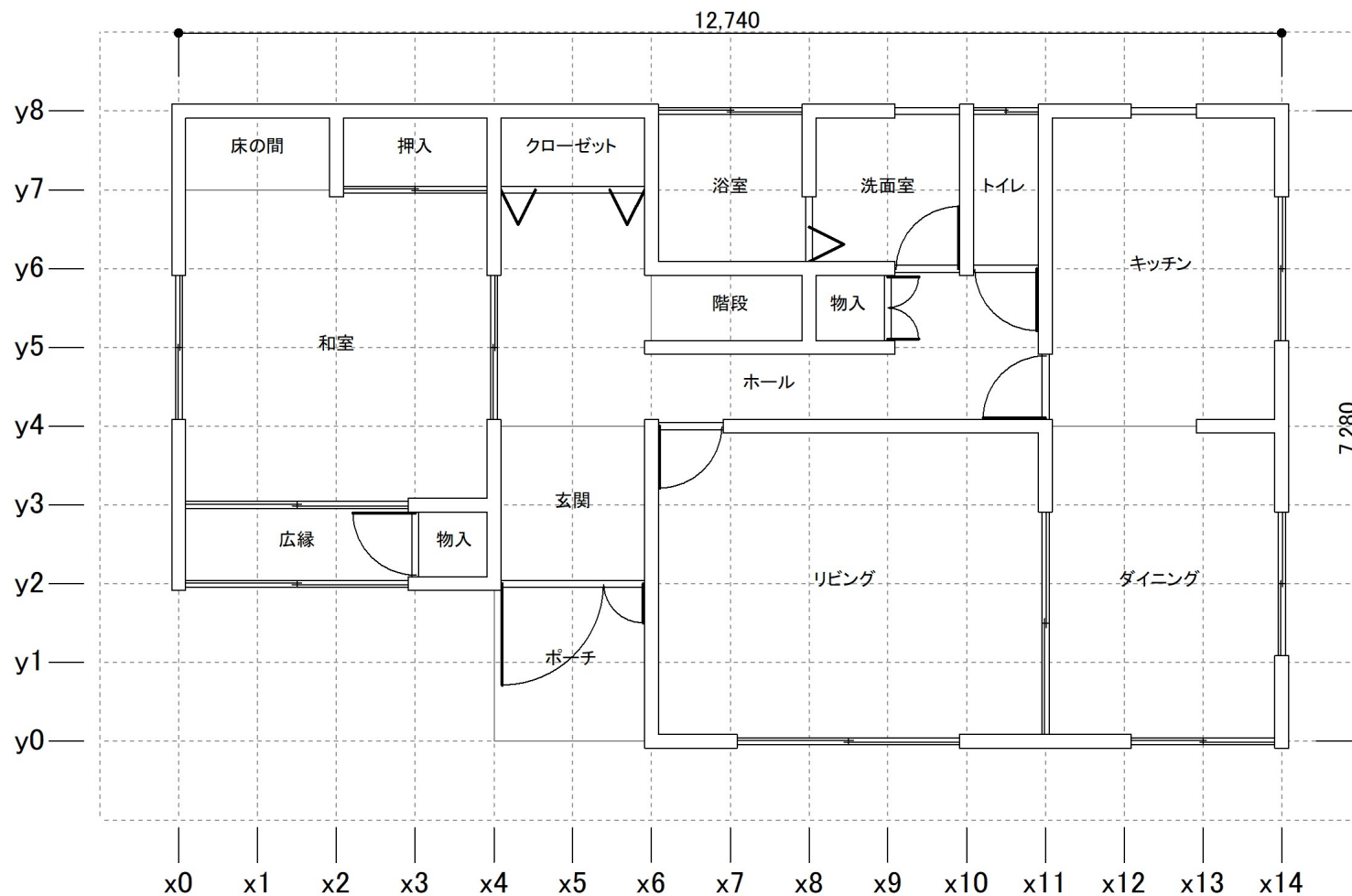
平面図

日付: 2020年09月30日 15:50:03

建物コード: 000003

建物名: 伏図次郎【2階】

1階平面図



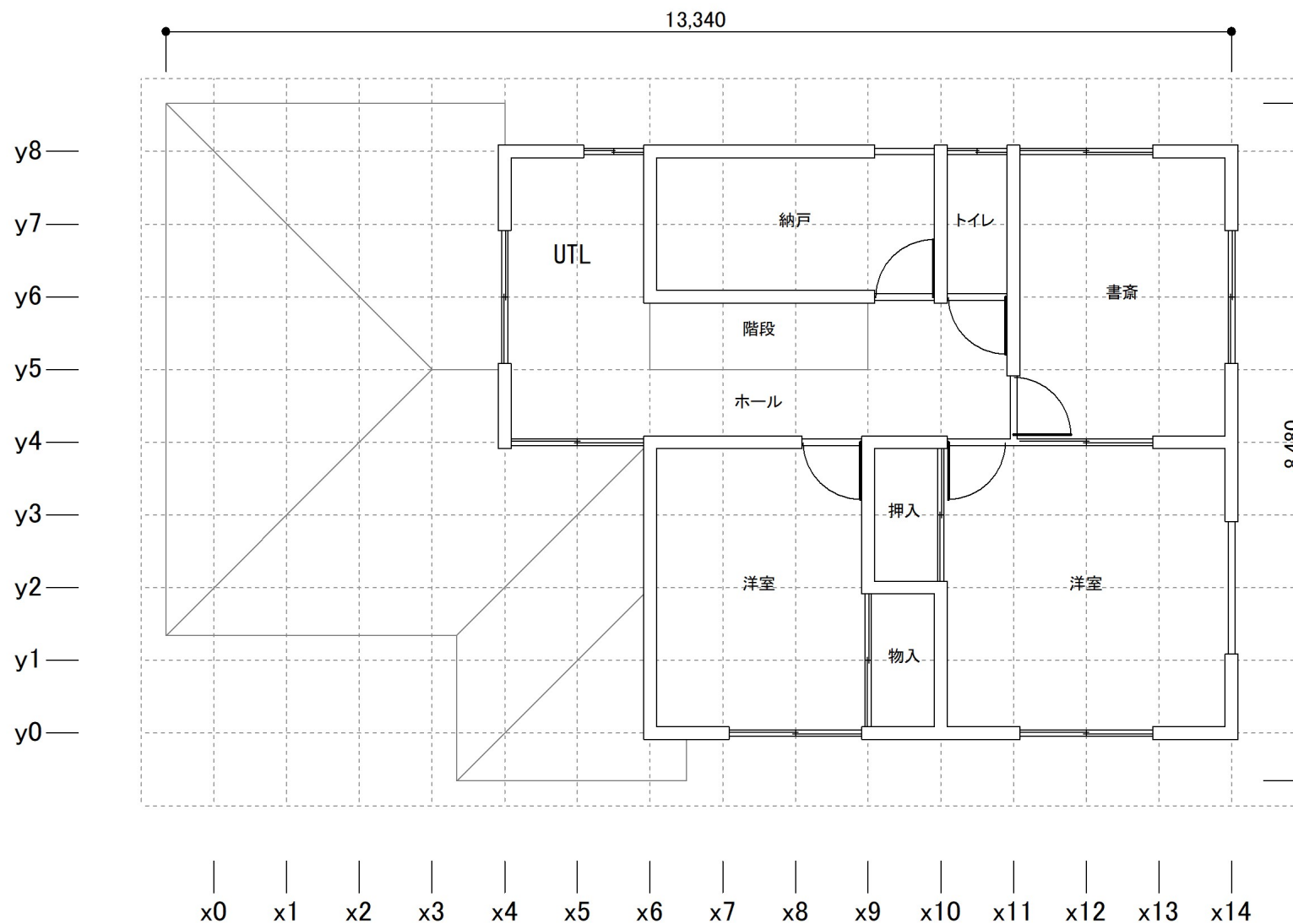
平面図

日付: 2020年09月30日 15:50:03

建物コード: 000003

建物名: 伏図次郎【2階】

2階平面図 兼 1階屋根伏図



縮尺 1/80

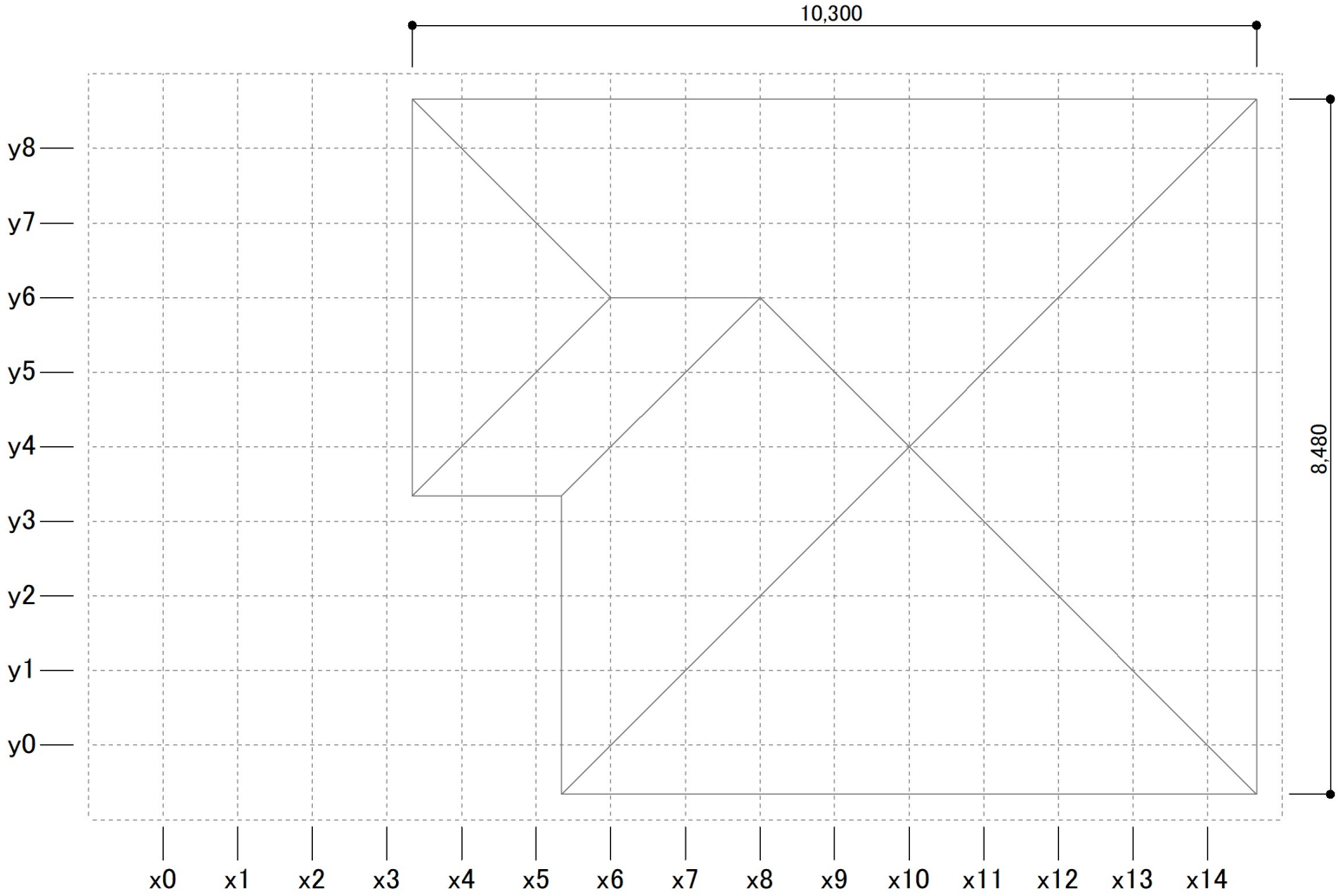
平面図

日付: 2020年09月30日 15:50:03

建物コード: 000003

建物名: 伏図次郎【2階】

2階屋根伏図



立面图

日付: 2020年09月30日 15:50:03

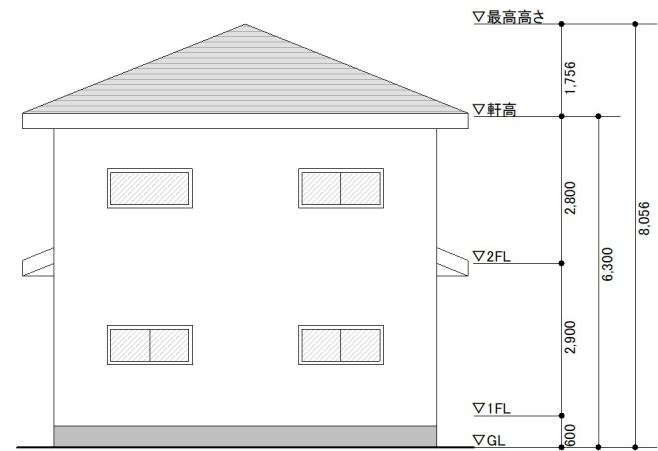
建物コード: 000003

建物名: 伏図次郎【2階】

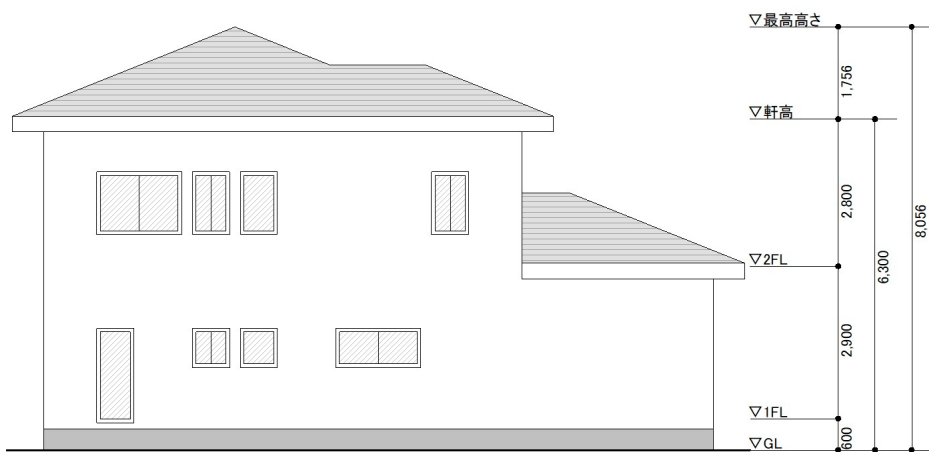
南立面图



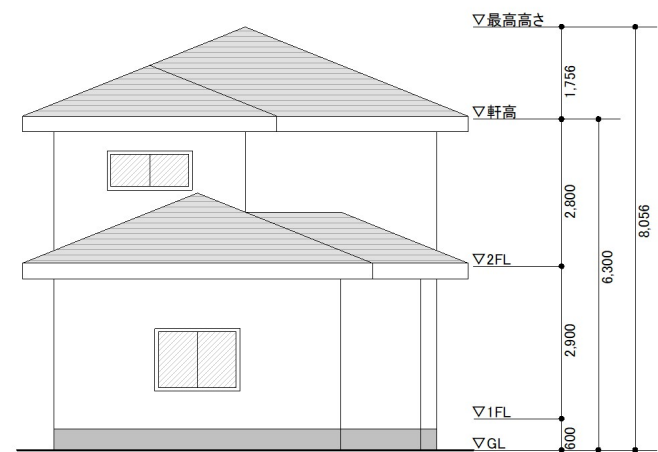
東立面图



北立面图



西立面图



柱壁伏図

日付: 2020年09月30日 15:50:03

建物コード: 000003

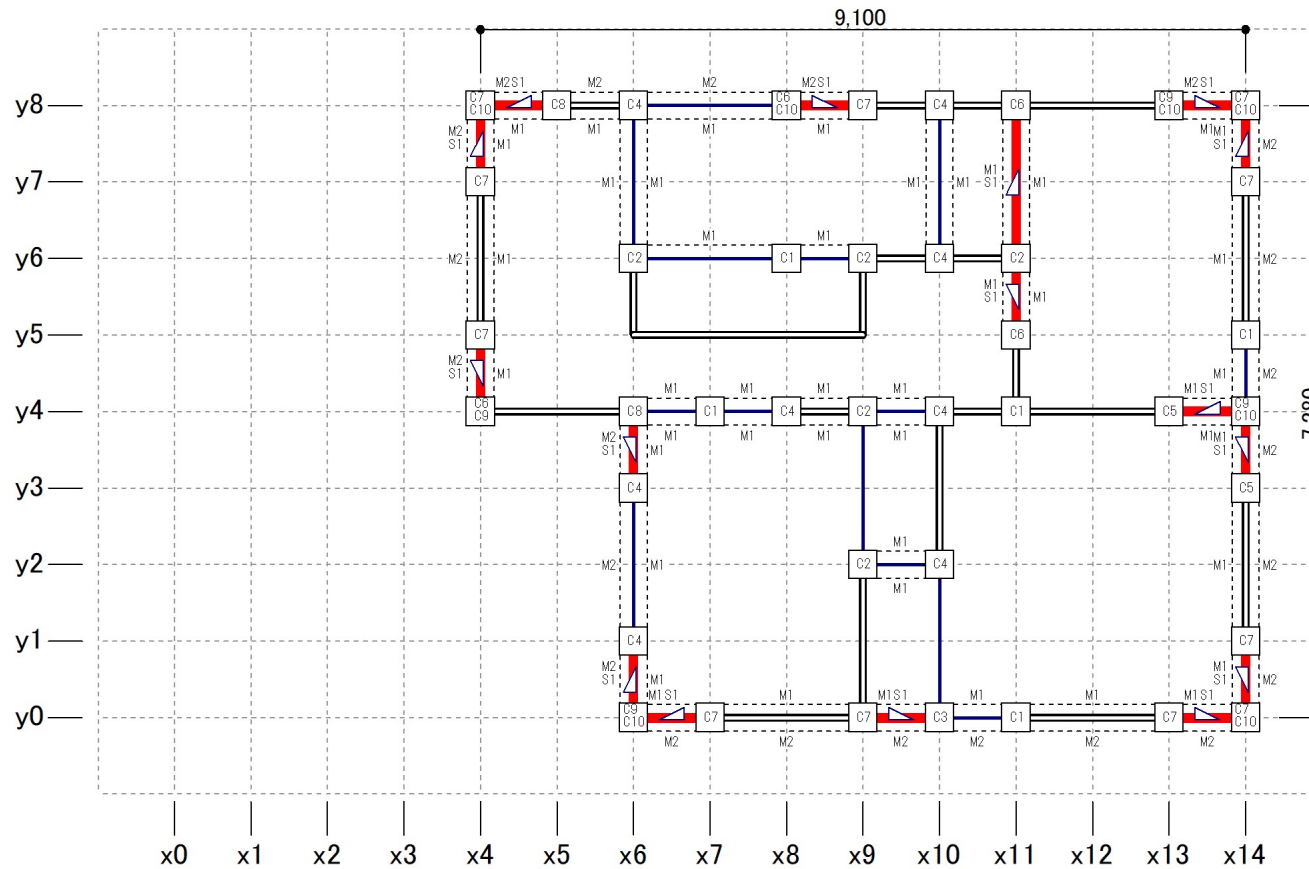
建物名: 伏図次郎【2階】

2階

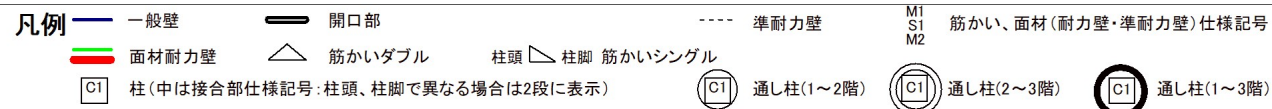
記号と仕様の対応

分類	記号	仕様
樹種	樹1	無等級製材すぎ
壁材種	M1	石膏ボード(大壁)
	M2	木ずり
	S1	筋かい(45×90)シングル
柱頭柱脚接合部	C1	短ほそ差し
	C2	かすがい打ち
	C4	L字型のかど金物 釘CN65×10本
	C3	長ほそ差し込み柱打ち
	C5	T字型のかど金物 <きCN66×10本
	C6	山形プレート金物 <きCN90×8本
	C7	羽子板ボルト φ12mm又は短ざく金物
	C8	羽子板ボルト φ12mm又は短ざく金物に長さ50mm径4.5mmスクリュー釘×1本
	C9	引き寄せ金物 φ12mmのボルト×2本
	C10	引き寄せ金物 φ12mmのボルト×3本
	C11	引き寄せ金物 φ12mmのボルト×4本
筋かい接合部	SS6	筋かいプレート(BF-2)

※柱頭柱脚接合部の並びは短期許容引張耐力が小さい順



縮尺 1/90



120×120 柱寸法および樹種番号
樹10 (表記の無い柱は105×105、樹1)

柱壁伏図

日付: 2020年09月30日 15:50:03

建物コード: 000003

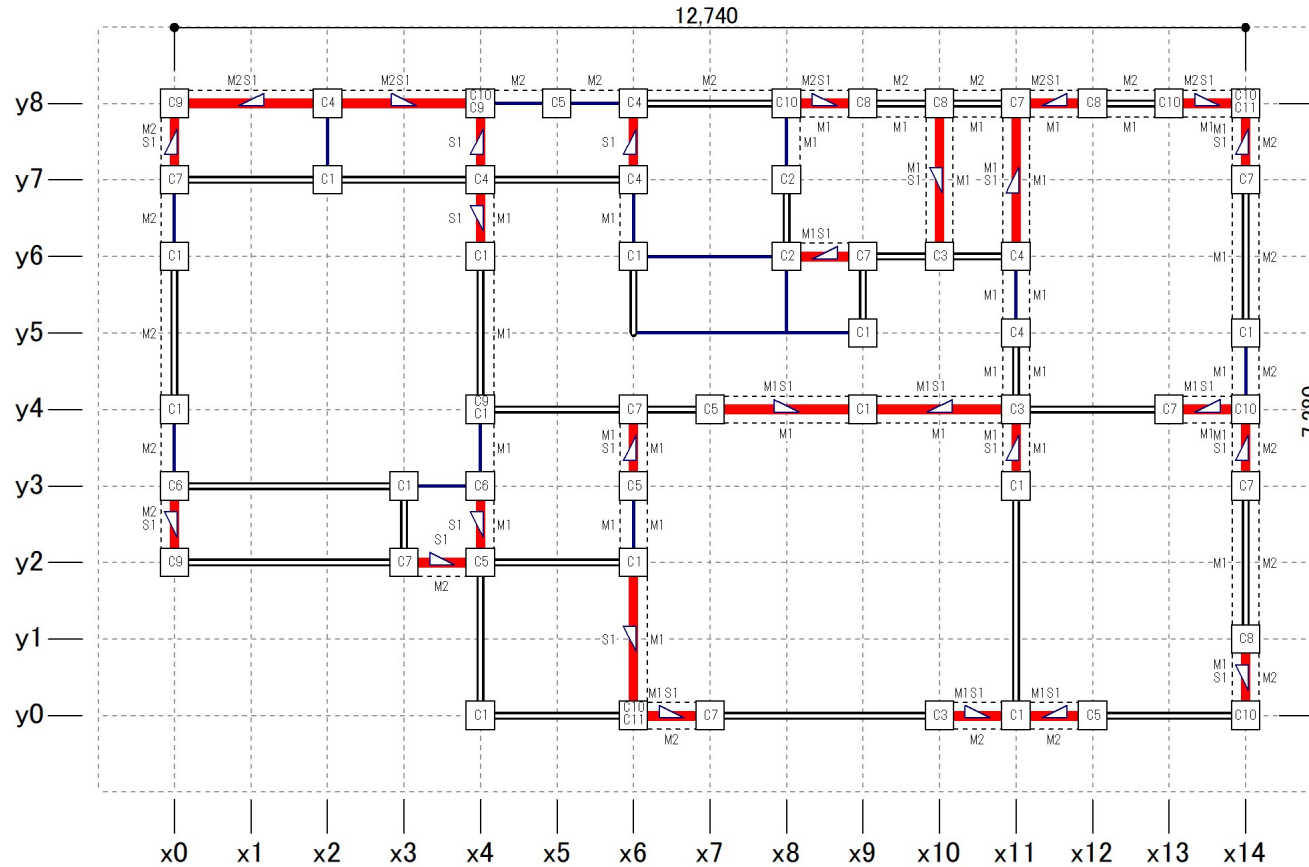
建物名: 伏図次郎【2階】

1階

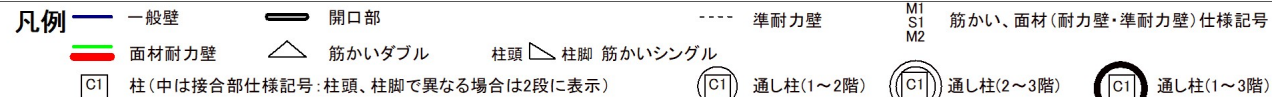
記号と仕様の対応

分類	記号	仕様
樹種	樹1	無等級製材すぎ
壁材種	M1	石膏ボード(大壁)
	M2	木ずり
	S1	筋かい(45×90)シングル
柱頭柱脚接合部	C1	短ほぞ差し
	C2	かすがい打ち
	C4	L字型のかど金物 釘CN65×10本
	C3	長ほぞ差し込み柱打ち
	C5	T字型のかど金物 <きCN65×10本
	C6	山形プレート金物 <きCN90×8本
	C7	羽子板ボルト φ12mm又は短ざく金物
	C8	羽子板ボルト φ12mm又は短ざく金物に長さ50mm径4.5mmスクリュー釘×1本
	C9	引き寄せ金物 φ12mmのボルト×2本
	C10	引き寄せ金物 φ12mmのボルト×3本
C11	引き寄せ金物 φ12mmのボルト×4本	
筋かい接合部	SS6	筋かいプレート(BP-2)

※柱頭柱脚接合部の並びは短期許容引張耐力が小さい順



縮尺 1/90



120×120 柱寸法および樹種番号
樹10 (表記の無い柱は105×105、樹1)

基礎伏図、梁伏図

日付: 2020年09月30日 15:50:03

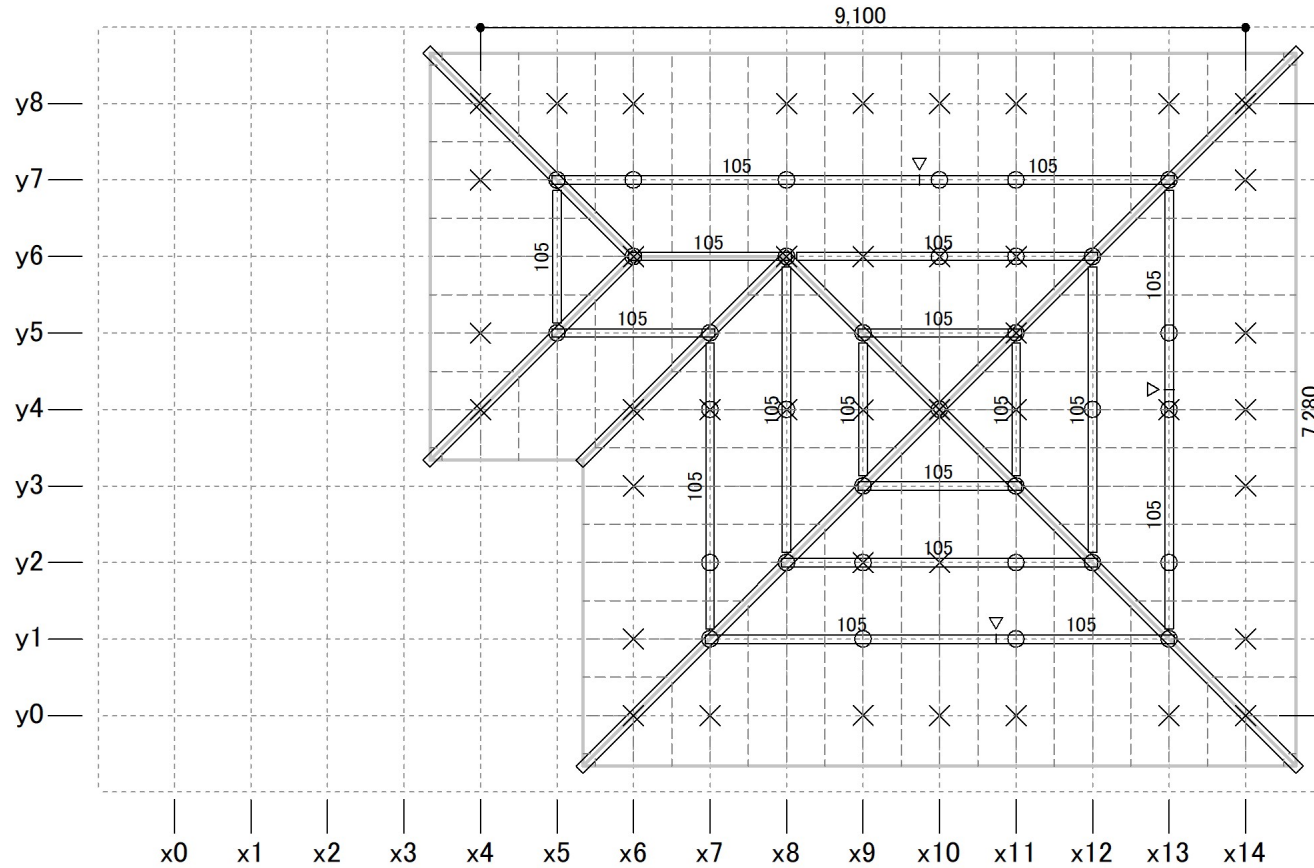
建物コード: 000003

建物名: 伏図次郎【2階】

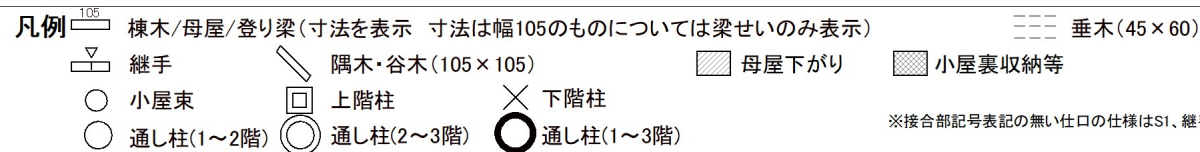
2階母屋伏図

記号と仕様の対応

分類	記号	仕様
横架材接合部	S1	大径12mmボルト+肘子板ボルト厚さ2mm鋼板に径12mmボルトを溶接。一方は径12mmボルト締め、他
	T1	継ぎ目横溝継ぎ+厚さ3.2mmの短さく金物で双方の横架材に対してそれぞれ径12mmのボルト締めしたも



縮尺 1/90



基礎伏図、梁伏図

日付: 2020年09月30日 15:50:03

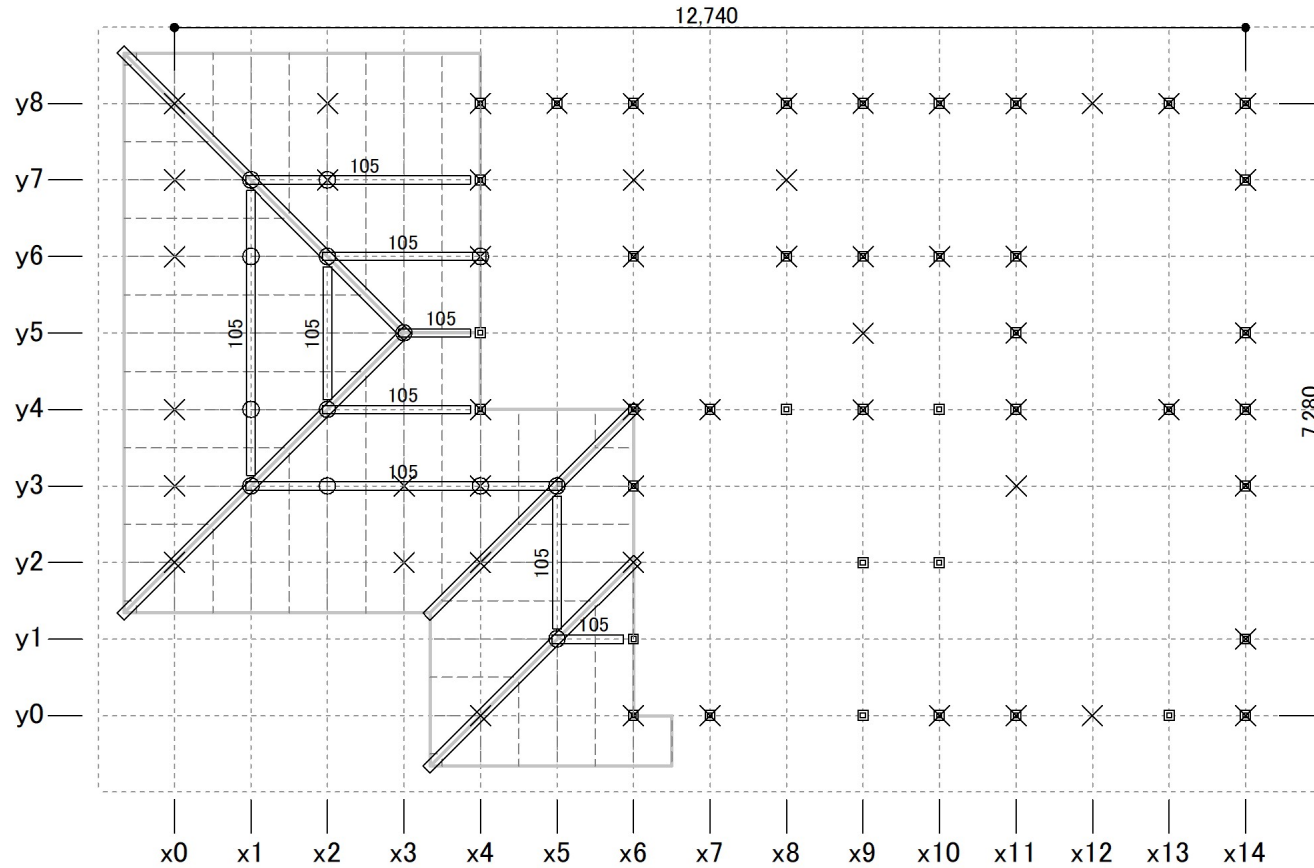
建物コード: 000003

建物名: 伏図次郎【2階】

1階母屋伏図

記号と仕様の対応

分類	記号	仕様
横架材接合部	S1	六六バネボルト(耐力板)厚さ2mm鋼板に厚12mmボルトを溶接、一方は径12mmボルト締め、他



縮尺 1/90

- 凡例**
- 棟木/母屋/登り梁(寸法を表示 寸法は幅105のものについては梁せいのみ表示)
 - 継手
 - 隅木・谷木(105×105)
 - 母屋下がり
 - 小屋裏収納等
 - 小屋束
 - 上階柱
 - 下階柱
 - 通し柱(1~2階)
 - 通し柱(2~3階)
 - 通し柱(1~3階)
 - 垂木(45×60)
- ※接合部記号表記の無い仕口の仕様はS1

基礎伏図、梁伏図

日付: 2020年09月30日 15:50:03

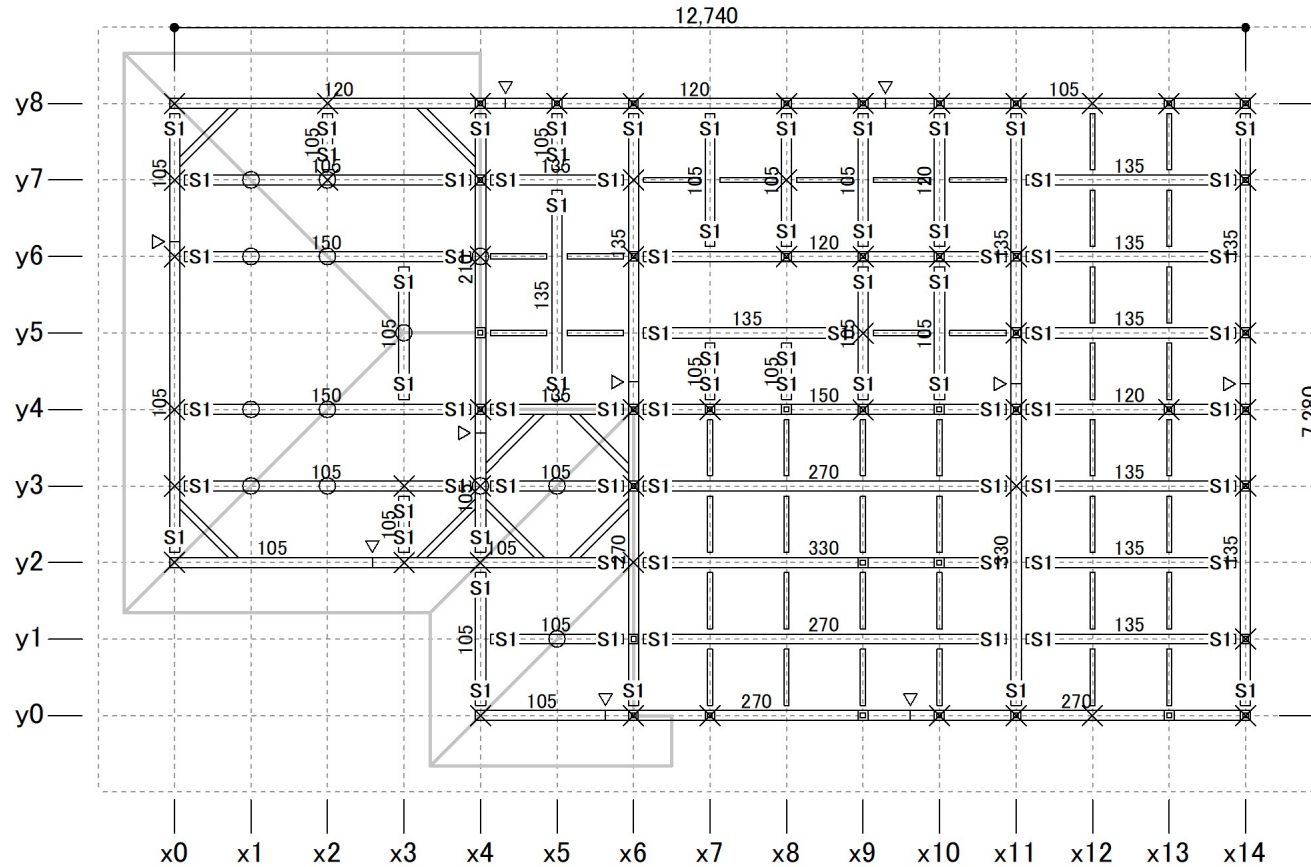
建物コード: 000003

建物名: 伏図次郎【2階】

2階床/1階小屋伏図

記号と仕様の対応

分類	記号	仕様
構架材接合部	T1	床間/継手継ぎ目厚さ2mmの短さで両方の構架材に対してそれぞれ径12mmのボルト締めしたも
	S1	大入れ錆掛け+羽子板ボルト(厚さ2mm鋼板に径12mmボルトを溶接)。一方は径12mmボルト締め、他
	J1	大入れ錆掛け+羽子板ボルト



縮尺 1/90

凡例 (105) 梁・桁(寸法を表示 寸法は幅105のものについては梁せいのみ表示 括弧付きの数値は地廻りを基準とした配置高さ)

- 甲乙梁(90×90)
- ▽ 継手
- 根太
- / 火打梁
- ▨ 母屋下がり
- ▩ 小屋裏収納等
- 小屋束
- ◇ 束・梁交点
- 上階柱
- X 下階柱
- 通し柱(1~2階)
- ◎ 通し柱(2~3階)
- 通し柱(1~3階)

※接合部記号表記の無い仕口の仕様はJ1、継手の仕様はT1

基礎伏図、梁伏図

日付: 2020年09月30日 15:50:03

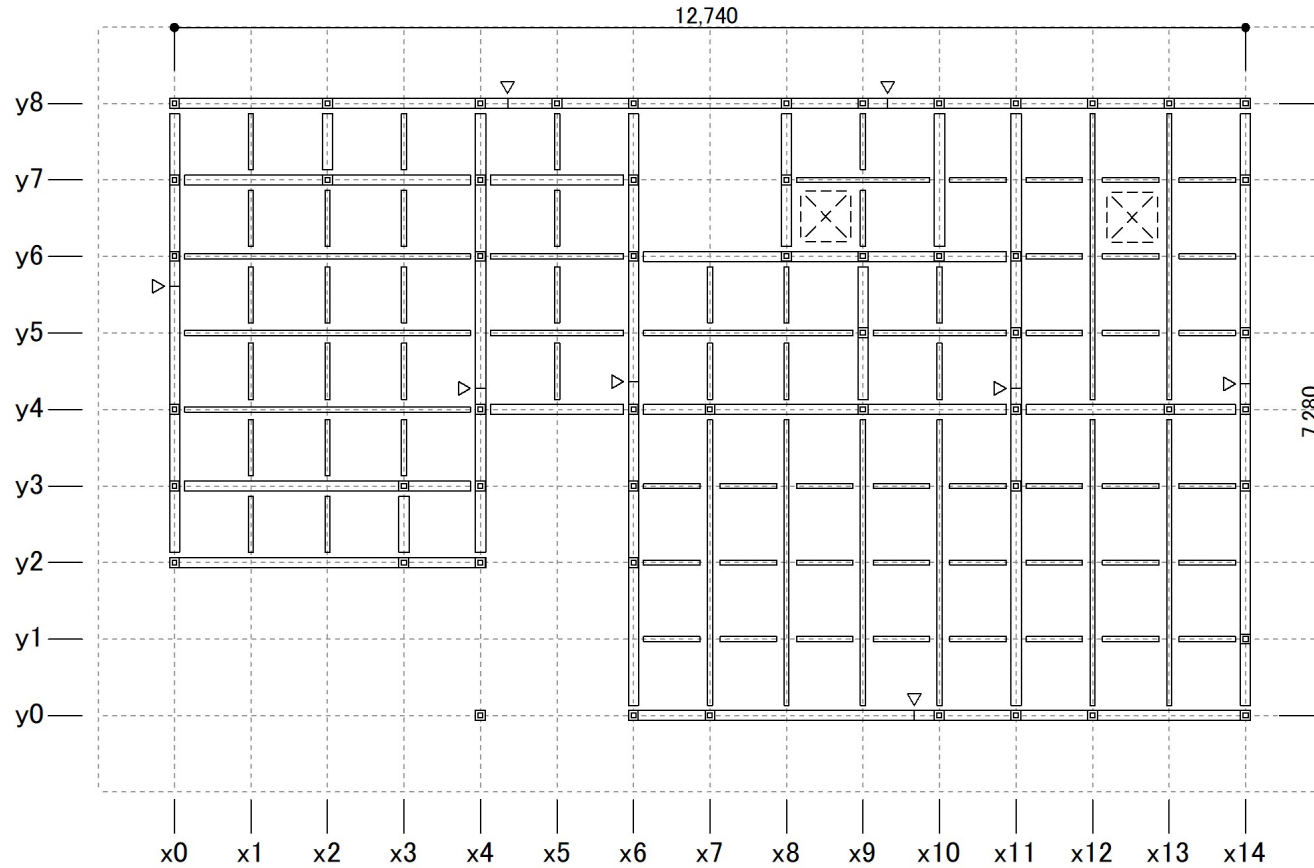
建物コード: 000003

建物名: 伏図次郎【2階】

1階床伏図

記号と仕様の対応

分類	記号	仕様
樹種	樹1	無等級製材すぎ



縮尺 1/90

凡例 □ 土台(105×105 樹1)

⌒(-200) 大引(105×105 樹1)(括弧付きの数値は配置高さ)

≡ 根太

▽ 継手

▧ 火打梁

⊠ 床下点検口

□ 1階柱

○ 通し柱(1~2階)

● 通し柱(1~3階)

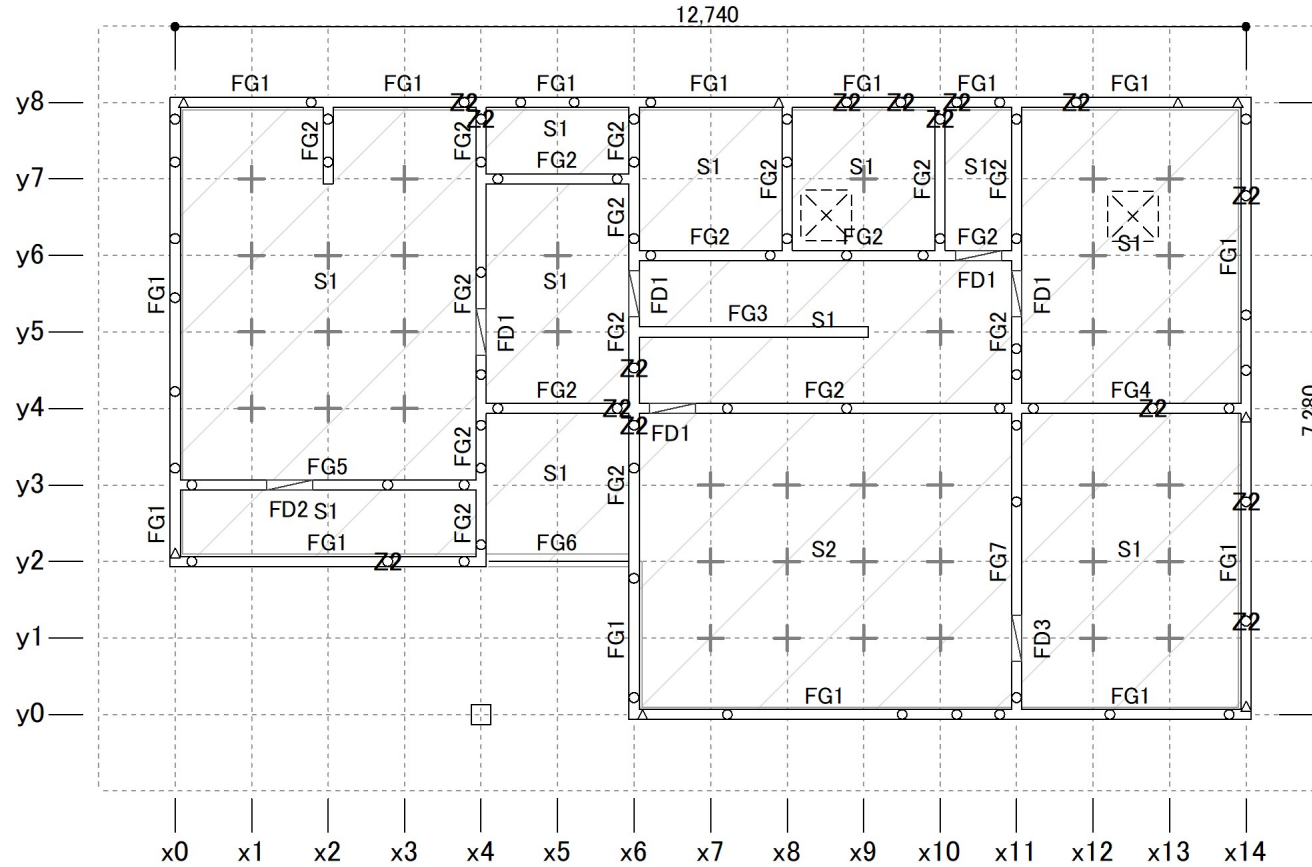
基礎伏図、梁伏図

日付: 2020年09月30日 15:50:03

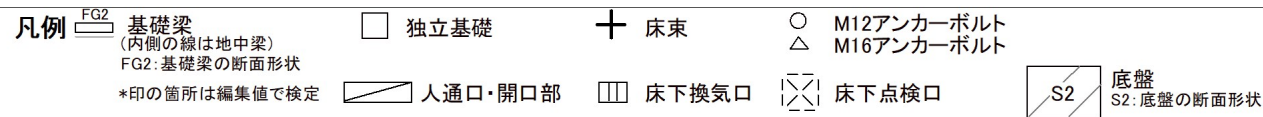
建物コード: 000003

建物名: 伏図次郎【2階】

基礎伏図



縮尺 1/90



アンカーボルト座金仕様 無印: 角座金 厚さ4.5mm 40mm角 Z2: 角座金 厚さ6.0mm 60mm角

略軸組図

日付: 2020年09月30日 15:50:03

建物コード: 000003

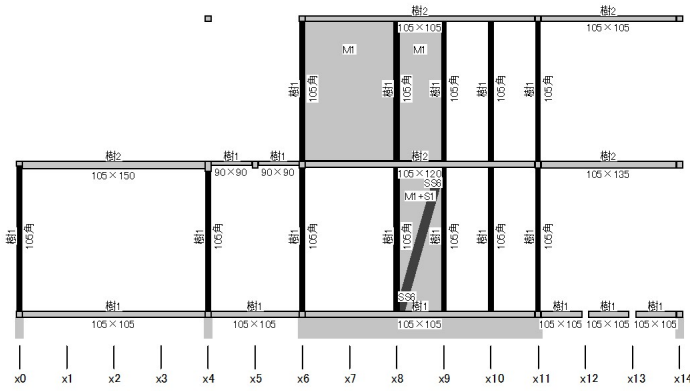
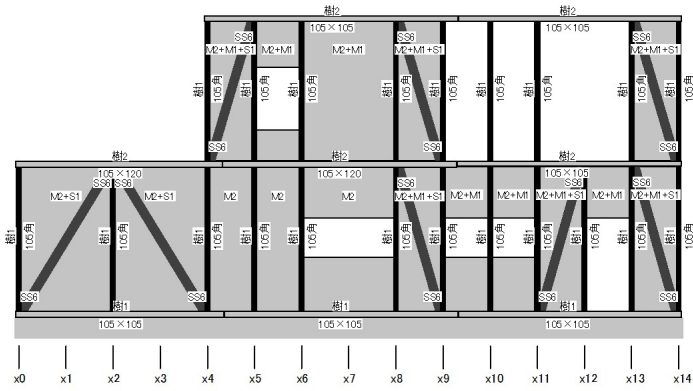
建物名: 伏図次郎【2階】

■y8通り

■y6通り

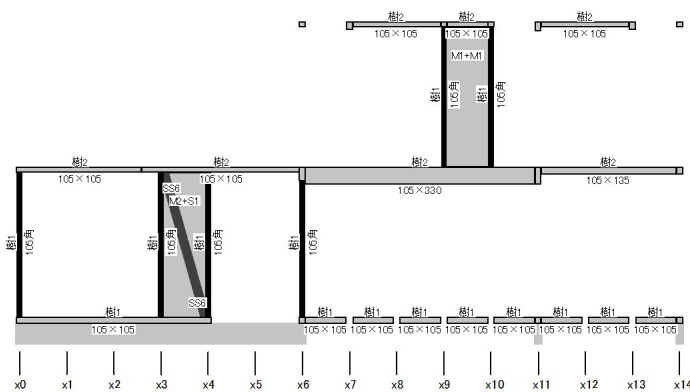
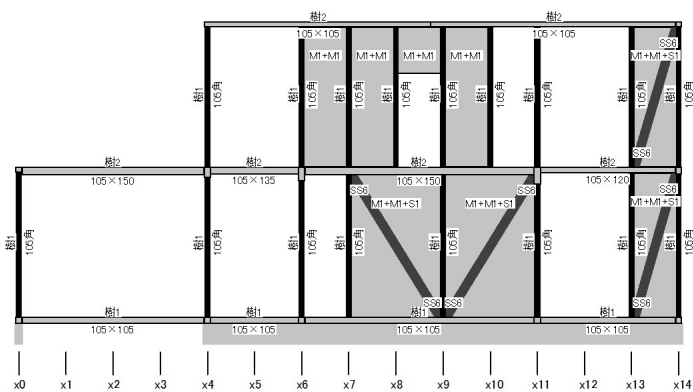
記号と仕様の対応

分類	記号	仕様
樹種	樹1	無等級製材すぎ
	樹2	無等級製材べいまつ
壁材種	M1	石膏ボード(大壁)
	M2	木ずり
	S1	筋かい(45×90)シングル
筋かい接合部	SS6	筋かいプレート(BP-2)



■y4通り

■y2通り



略軸組図

日付: 2020年09月30日 15:50:03

建物コード: 000003

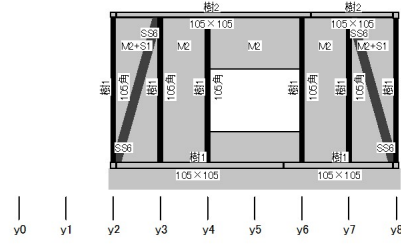
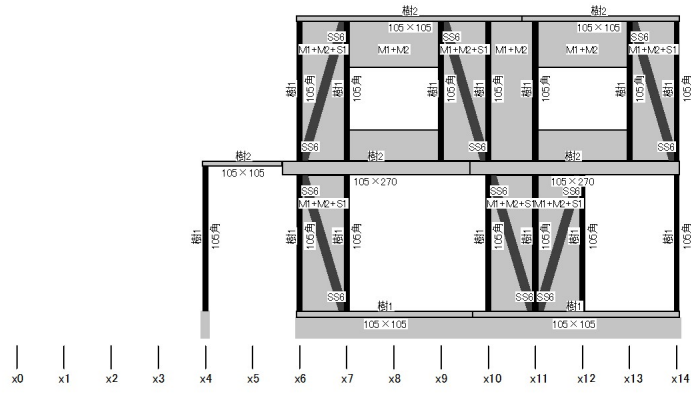
建物名: 伏図次郎【2階】

■y0通り

■x0通り

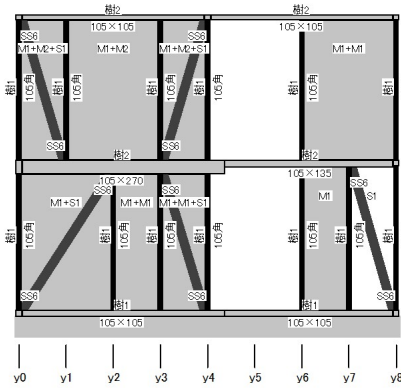
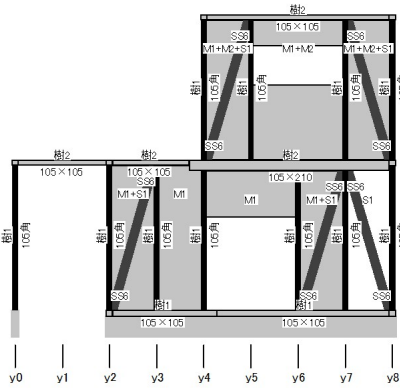
記号と仕様の対応

分類	記号	仕様
樹種	樹1	無等級製材すぎ
	樹2	無等級製材べいまつ
壁材種	M1	石膏ボード(大壁)
	M2	木ずり
	S1	筋かい(45×90)シングル
筋かい接合部	SS6	筋かいプレート(BP-2)



■x4通り

■x6通り



略軸組図

日付: 2020年09月30日 15:50:03

建物コード: 000003

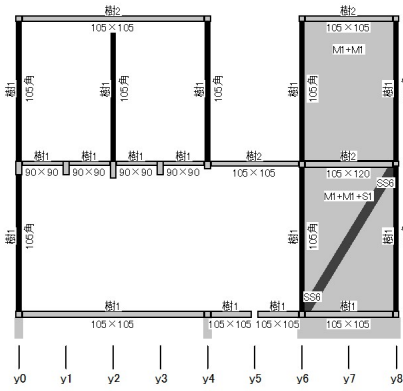
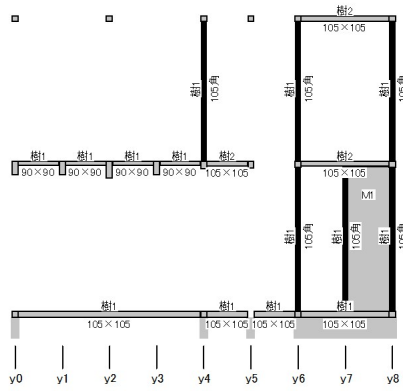
建物名: 伏図次郎【2階】

■x8通り

■x10通り

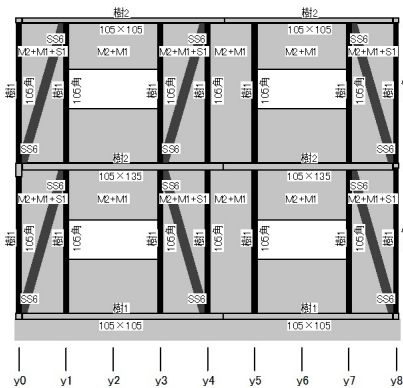
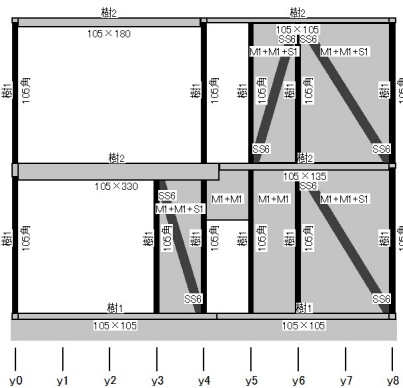
記号と仕様の対応

分類	記号	仕様
樹種	樹1	無等級製材すぎ
	樹2	無等級製材べいまつ
壁材種	M1	石膏ボード(大壁)
	M2	木ずり
	S1	筋かい(45×90)シングル
筋かい接合部	SS6	筋かいプレート(BP-2)



■x11通り

■x14通り



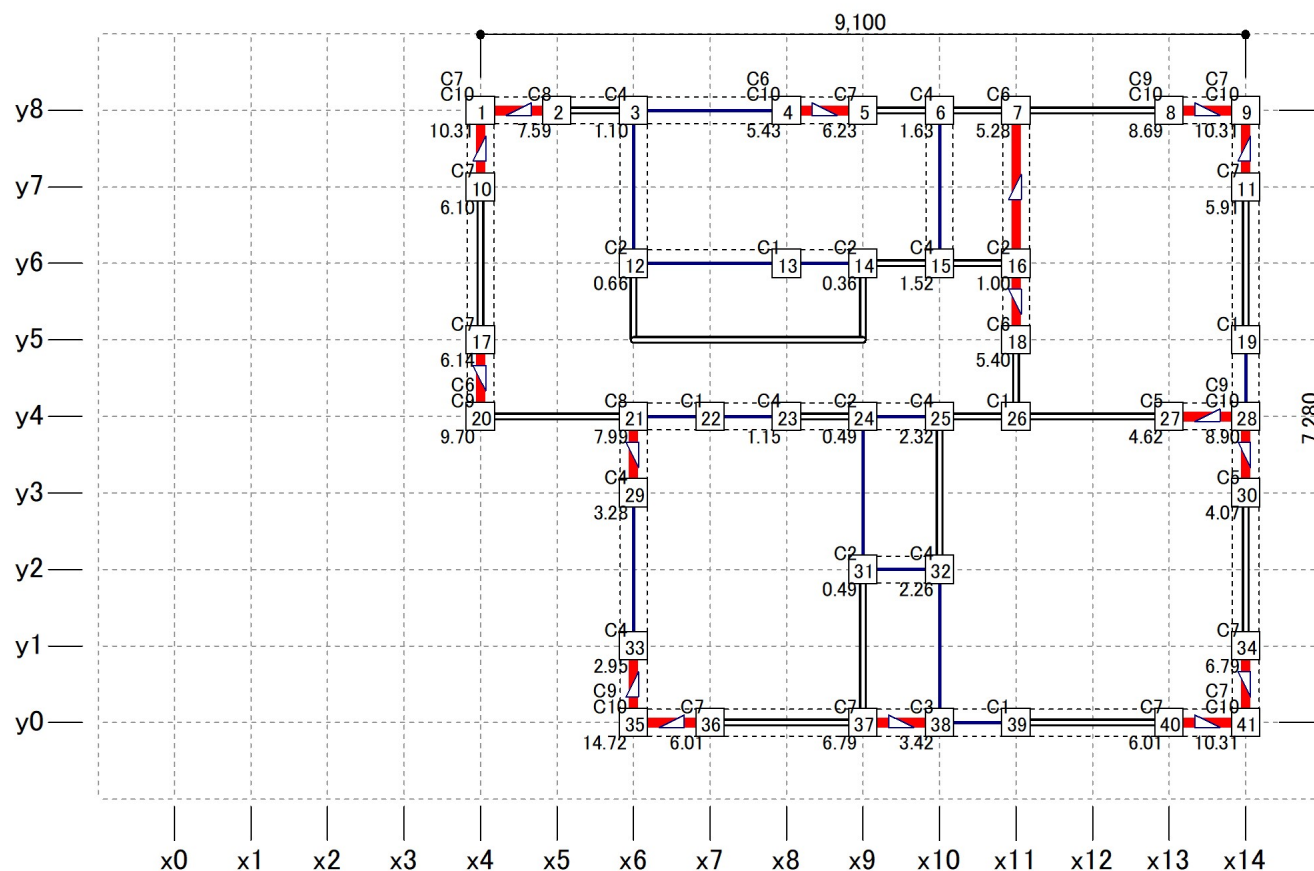
柱頭柱脚接合部引抜き検定図

日付: 2020年09月30日 15:50:03

建物コード: 000003

建物名: 伏図次郎【2階】

2階



縮尺 1/90

- 凡例**
 一般壁
 開口部
 準耐力壁
 柱
 通し柱(1~2階)
- 面材耐力壁
 筋かいダブル
 柱頭 柱脚
 筋かいシングル
 通し柱(2~3階)
 通し柱(1~3階)
- C5
C9 仕様記号(柱頭、柱脚で異なる場合は2段に表示)
 1.08 柱脚引抜き力(負の場合は省略)

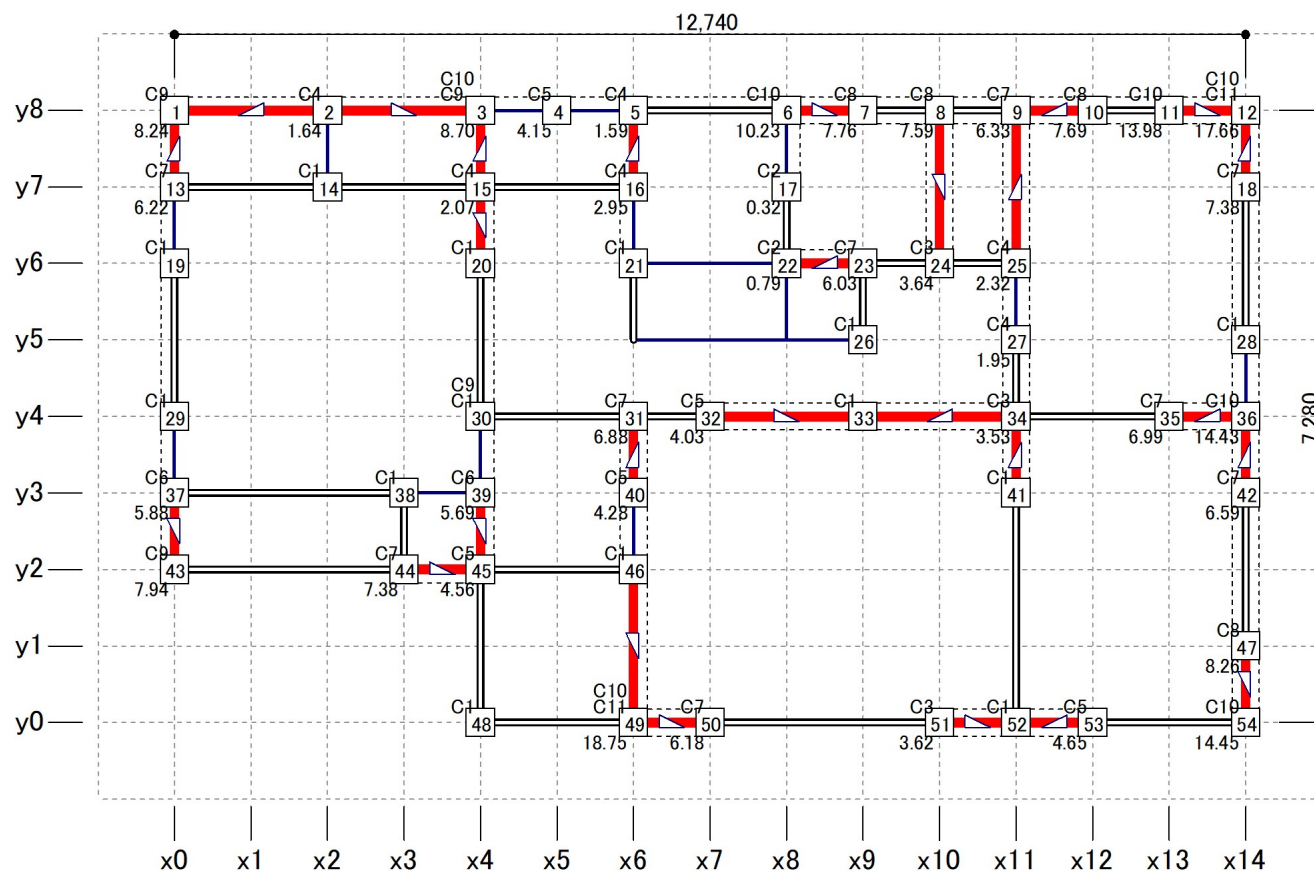
柱頭柱脚接合部引抜き力検定図

日付: 2020年09月30日 15:50:03

建物コード: 000003

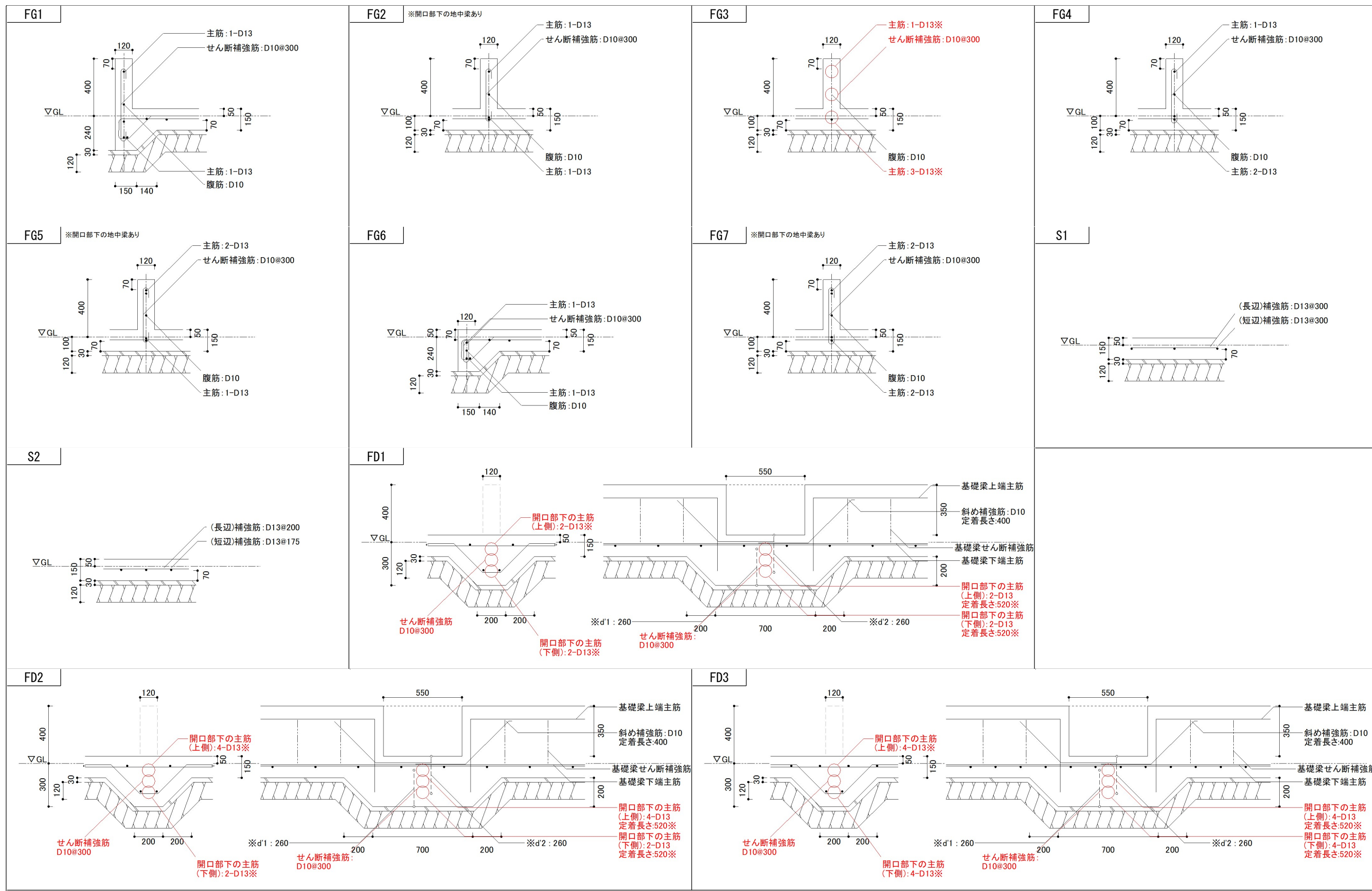
建物名: 伏図次郎【2階】

1階



縮尺 1/90

- 凡例**
- 一般壁
 - 開口部
 - 準耐力壁
 - n 柱
 - ⊕ n 通し柱(1~2階)
 - ▬ 面材耐力壁
 - △ 筋かいダブル
 - 柱頭 △ 柱脚 筋かいシングル
 - ⊕ n 通し柱(2~3階)
 - ⊕ n 通し柱(1~3階)
 - C5
C9 仕様記号(柱頭、柱脚で異なる場合は2段に表示) 1.08 柱脚引抜き力(負の場合は省略)



※鉄筋の本数やピッチ等は構造設計(ソフトでの入力や算定)の結果です。○印は主筋が3本以上(基礎梁開口部なら2本以上)あるいはせん断補強筋が2本以上求められた場合です。妥当性や施工方法は別途検討が必要です。

※d'1: [開口部下の主筋(上側)の中心]と[基礎下端]の距離 ※d'2: [開口部下の主筋(下側)の中心]と[開口部下端]の距離 (単位: mm)