

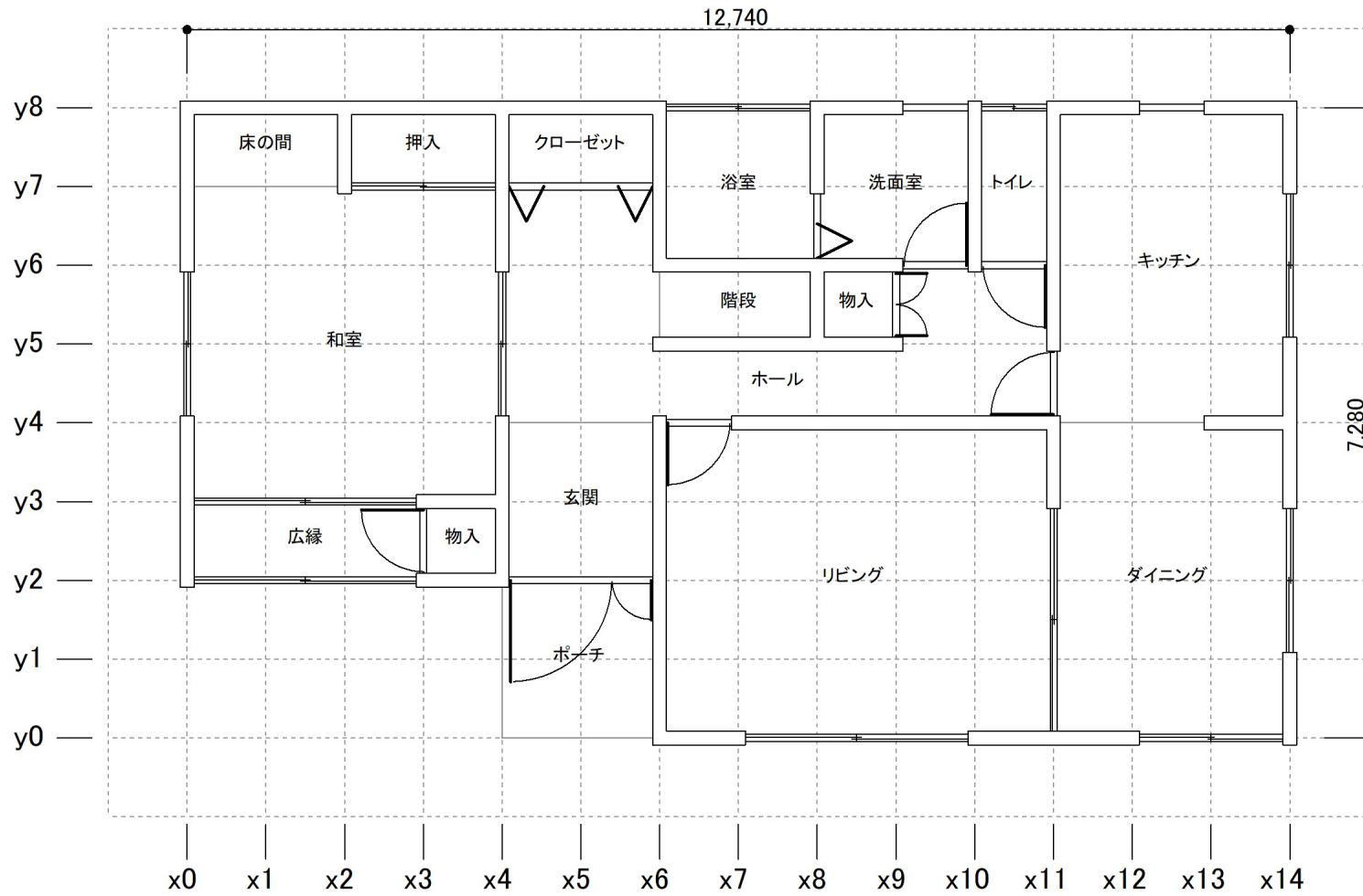
# 平面図

日付: 2021年01月15日 10:47:49

建物コード: 000003

建物名: 伏図次郎【2階】(拡張連続梁方式)

## 1階平面図



縮尺 1/80

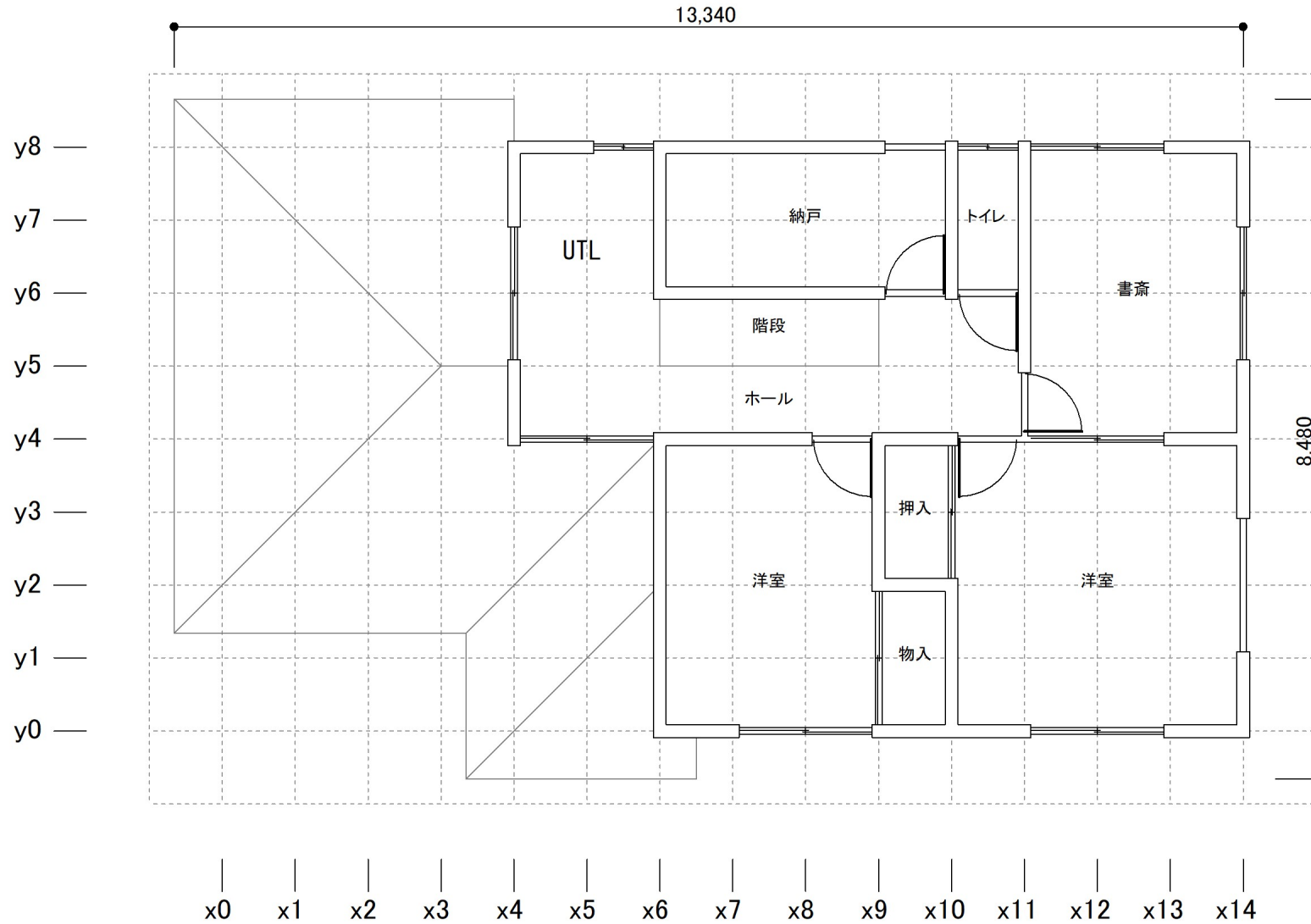
# 平面図

日付: 2021年01月15日 10:47:49

建物コード: 000003

建物名: 伏図次郎【2階】(拡張連続梁方式)

2階平面図 兼 1階屋根伏図



縮尺 1/80

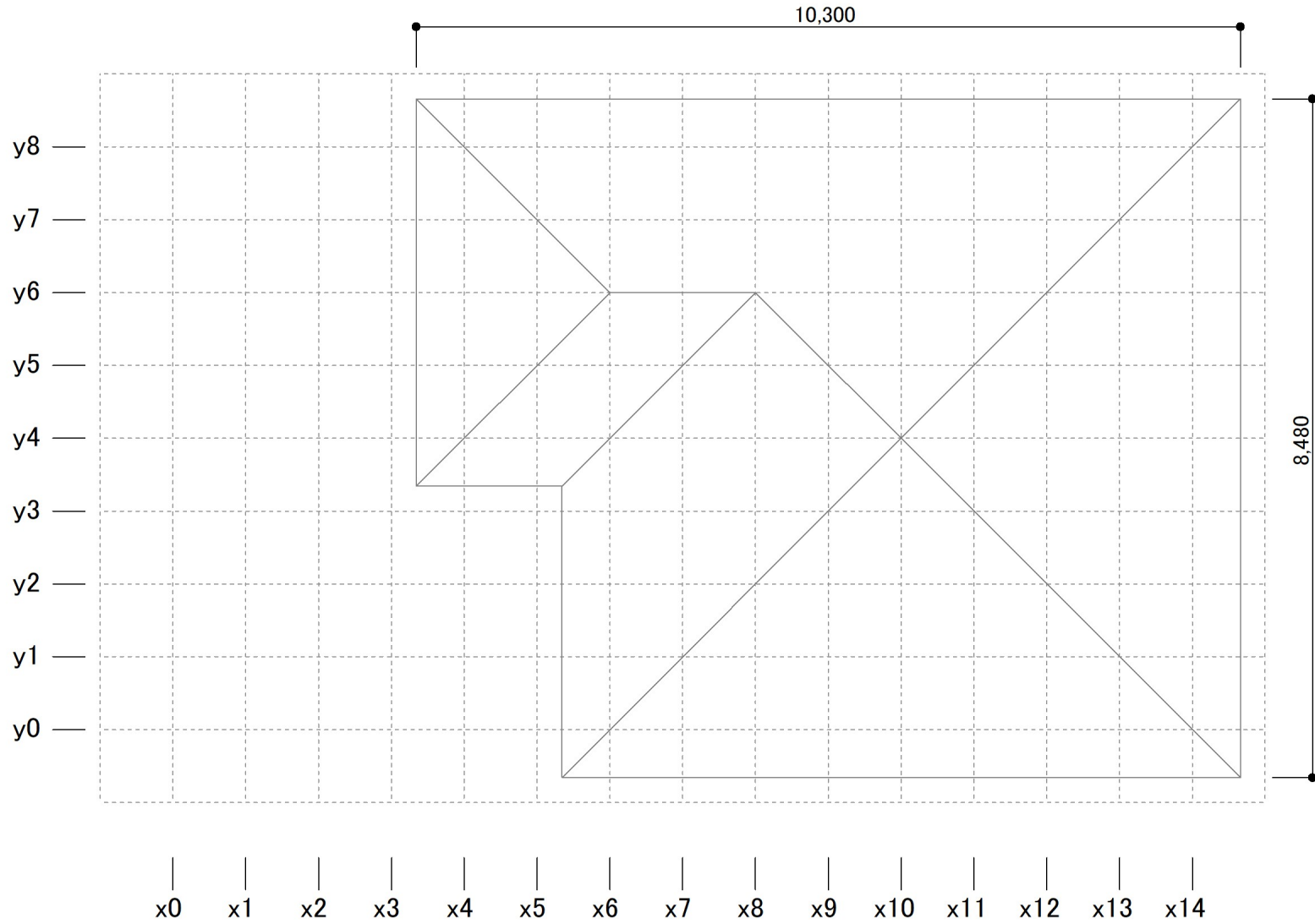
# 平面図

日付: 2021年01月15日 10:47:49

建物コード: 000003

建物名: 伏図次郎【2階】(拡張連続梁方式)

2階屋根伏図



縮尺 1/80

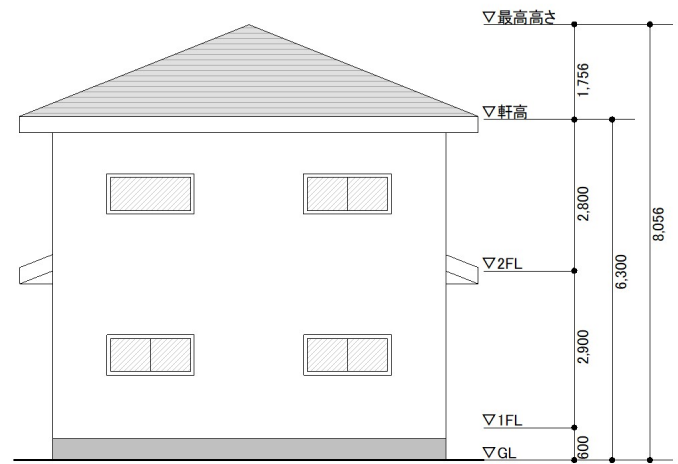
# 立面図

日付: 2021年01月15日 10:47:49  
建物コード: 000003  
建物名: 伏図次郎【2階】(拡張連続梁方式)

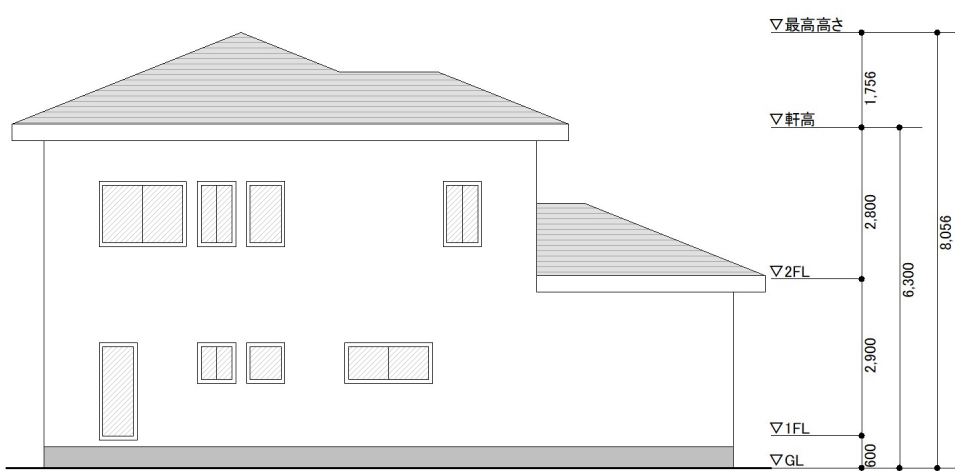
南立面図



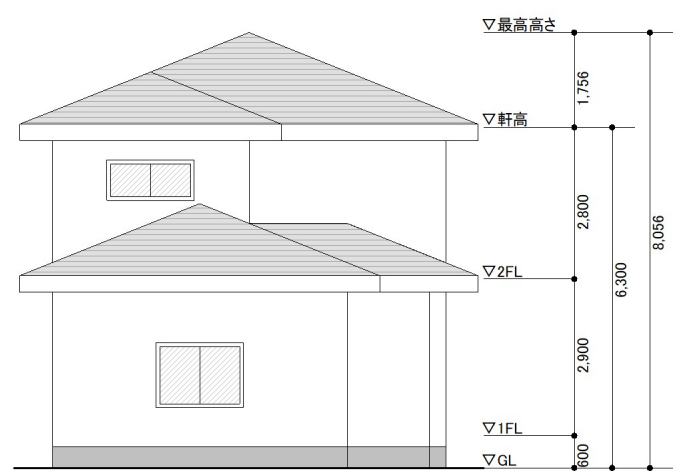
東立面図



北立面図



西立面図



# 柱壁伏図

日付: 2021年01月15日 10:47:49

建物コード: 000003

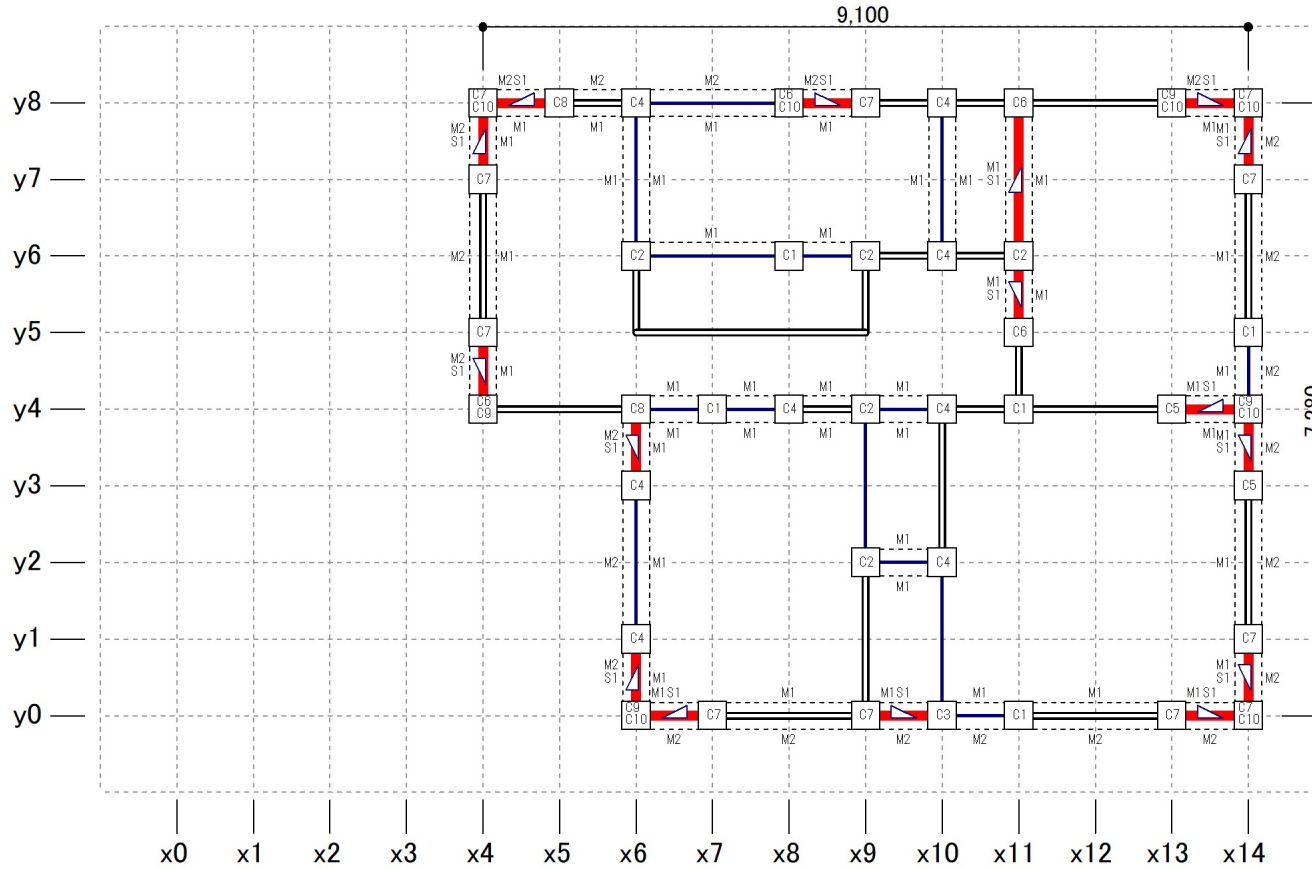
建物名: 伏図次郎【2階】(拡張連続梁方式)

2階

記号と仕様の対応

分類	記号	仕様
樹種	樹1	無等級製材すぎ
壁材種	M1	石膏ボード(大壁)
	M2	木ずり
	S1	筋かい(45×90)シングル
柱頭柱脚接合部	C1	短はみ差し
	C2	かすがい打ち
	C4	L字型のかど金物 釘CN65×10本
	C3	長はみ差し込み栓打ち
	C5	T字型のかど金物 くぎCN65×10本
	C6	山形プレート金物 くぎCN90×8本
	C7	羽子板ボルトφ12mm又は短ざく金物
	C8	羽子板ボルトφ12mm又は短ざく金物に長さ50mm径4.5mmスクリュー釘×1本
	C9	引き寄せ金物 φ12mmのボルト×2本
	C10	引き寄せ金物 φ12mmのボルト×3本
	C11	引き寄せ金物 φ12mmのボルト×4本
筋かい接合部	SS6	筋かいプレート(BP-2)

※柱頭柱脚接合部の並びは短期許容引張耐力が小さい順



縮尺 1/90

**凡例**

- 一般壁 (Blue line)
- 開口部 (Red line)
- 面材耐力壁 (Green line)
- 筋かいダブル (Red triangle)
- 柱頭 (Red triangle)
- 柱脚 (Red triangle)
- 筋かいシングル (Red triangle)
- 準耐力壁 (Dashed line)
- 筋かい、面材(耐力壁・準耐力壁)仕様記号 (M1, S1, M2)
- 柱 (中は接合部仕様記号: 柱頭、柱脚と異なる場合は2段に表示) (C1)
- 通し柱(1~2階) (C1)
- 通し柱(2~3階) (C1)
- 通し柱(1~3階) (C1)

120×120 柱寸法および樹種番号  
樹10 (表記の無い柱は105×105、樹1)

# 柱壁伏図

日付: 2021年01月15日 10:47:49

建物コード: 000003

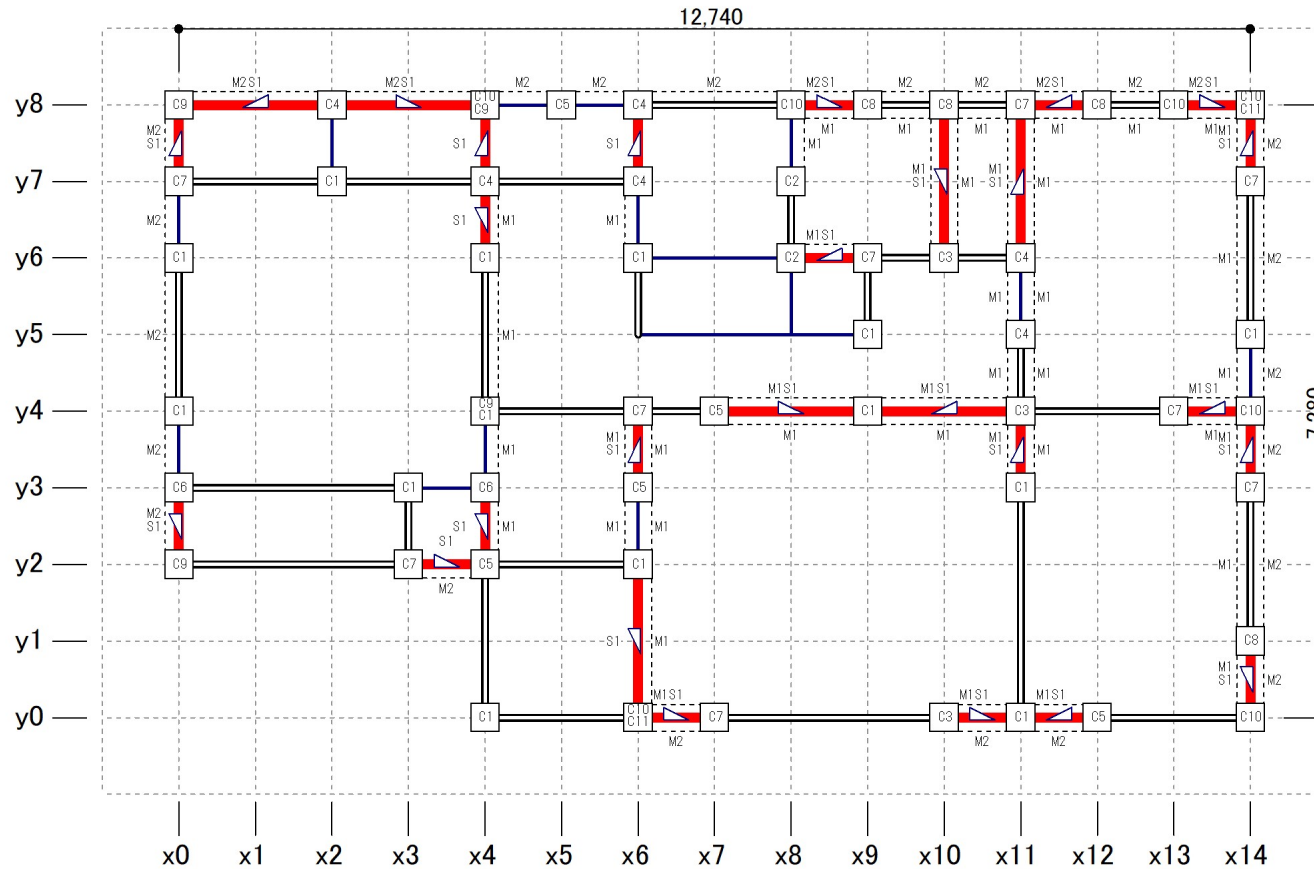
建物名: 伏図次郎【2階】(拡張連続梁方式)

1階

記号と仕様の対応

分類	記号	仕様
樹種	樹1	無等級製材すぎ
壁材種	M1	石膏ボード(大壁)
	M2	木ずり
	S1	筋かい(45×90)シングル
柱頭柱脚接合部	C1	短はみ差し
	C2	かすがい打ち
	C4	L字型のかど金物 釘CN65×10本
	C3	長はみ差し込み栓打ち
	C5	T字型のかど金物 ぐきCN65×10本
	C6	山形プレート金物 ぐきCN90×8本
	C7	羽子板ボルトφ12mm又は短ざく金物
	C8	羽子板ボルトφ12mm又は短ざく金物(長さ50mm径4.5mmスクリュー釘×1本)
	C9	引き寄せ金物 φ12mmのボルト×2本
	C10	引き寄せ金物 φ12mmのボルト×3本
	C11	引き寄せ金物 φ12mmのボルト×4本
筋かい接合部	SS6	筋かいプレート(BP-2)

※柱頭柱脚接合部の並びは短期許容引張耐力が小さい順



縮尺 1/90

**凡例**

- 一般壁 (Blue line)
- 開口部 (Black line with gap)
- 面材耐力壁 (Red line)
- 筋かいダブル (Black line with triangle)
- 柱頭 (Black triangle)
- 柱脚 (Black triangle)
- 筋かいシングル (Black line with triangle)
- 準耐力壁 (Dashed line)
- 筋かい、面材(耐力壁・準耐力壁)仕様記号 (M1, S1, M2)
- 柱 (中は接合部仕様記号: 柱頭、柱脚で異なる場合は2段に表示) (C1)
- 通し柱(1~2階) (C1 in circle)
- 通し柱(2~3階) (C1 in double circle)
- 通し柱(1~3階) (C1 in triple circle)

120×120 柱寸法および樹種番号  
樹10 (表記の無い柱は105×105、樹1)

# 基礎伏図、梁伏図

日付: 2021年01月15日 10:47:49

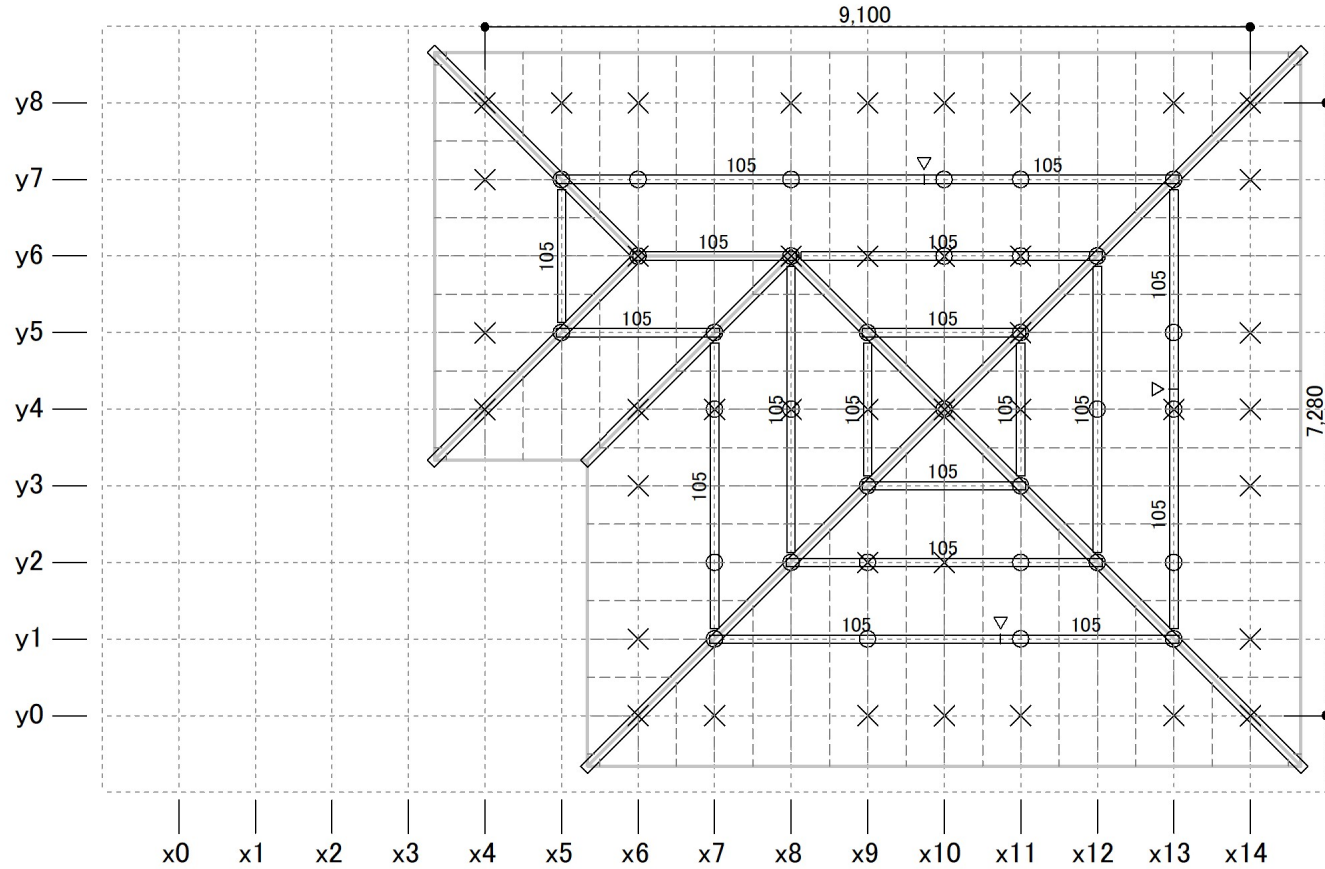
建物コード: 000003

建物名: 伏図次郎【2階】(拡張連続梁方式)

## 2階母屋伏図

### 記号と仕様の対応

分類	記号	仕様
横架材接合部	S1	大入りの継手(片側)用ナット(厚さ32mm鋼板)に12mmボルトを溶接し、一方は径12mmボルト締め、他
	T1	継手(継ぎ目)に厚さ32mmの短さ50mmの金物で双方の横架材に対してそれぞれ径12mmのボルト締めしたも



縮尺 1/90

- 凡例**
- 棟木/母屋/登り梁(寸法を表示 寸法は幅105のものについては梁せいのみ表示)
  - 垂木(45×60)
  - 継手
  - 隅木・谷木(105×105)
  - 母屋下がり
  - 小屋裏収納等
  - 小屋束
  - 上階柱
  - 下階柱
  - 通し柱(1~2階)
  - 通し柱(2~3階)
  - 通し柱(1~3階)
- ※接合部記号表記の無い仕口の仕様はS1、継手の仕様はT1

# 基礎伏図、梁伏図

日付: 2021年01月15日 10:47:49

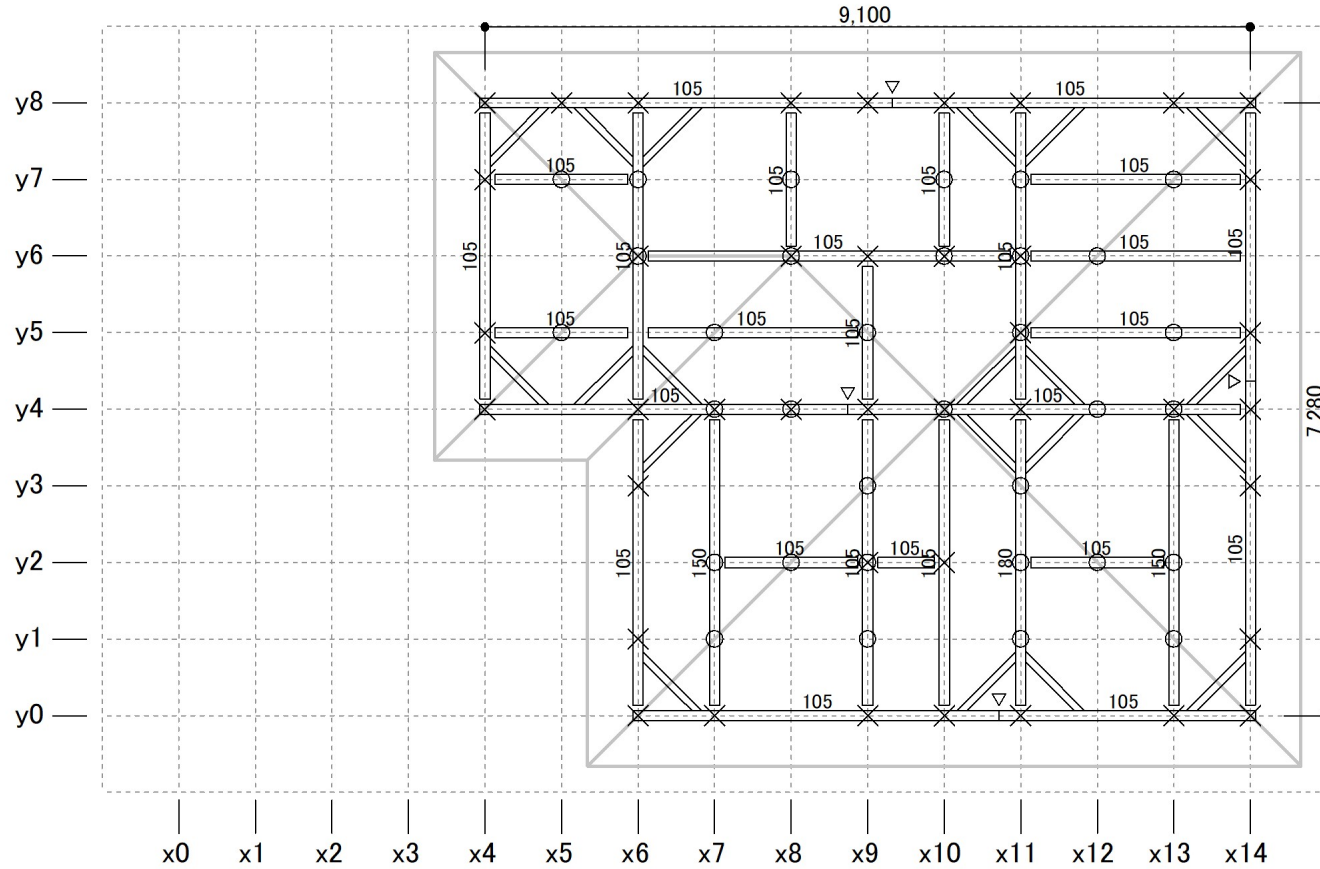
建物コード: 000003

建物名: 伏図次郎【2階】(拡張連続梁方式)

## 2階小屋伏図

### 記号と仕様の対応

分類	記号	仕様
横架材接合部	S1	大入りの横架材に下向き取付ボルト(厚さ3mm鋼板に12mmボルトを溶接)。一方は径12mmボルト締め。他
	T1	継ぎ付け鋼継ぎ+厚さ3mmの短き金物で双方の横架材に対してそれぞれ径12mmのボルト締めしたも



縮尺 1/90

凡例 <sup>(-200)</sup>/<sub>105</sub> 梁・桁(寸法を表示 寸法は幅105のものについては梁せいのみ表示 括弧付きの数値は地廻りを基準とした配置高さ)

- 甲乙梁 (90×90)
- ▽ 継手
- 根太
- / 火打梁
- ▨ 母屋下がり
- ▩ 小屋裏収納等
- 小屋束
- ◇ 束・梁交点
- ◻ 上階柱
- X 下階柱
- 通し柱(1~2階)
- ◎ 通し柱(2~3階)
- 通し柱(1~3階)

※接合部記号表記の無い仕口の仕様はS1、継手の仕様はT1



# 基礎伏図、梁伏図

日付: 2021年01月15日 10:47:49

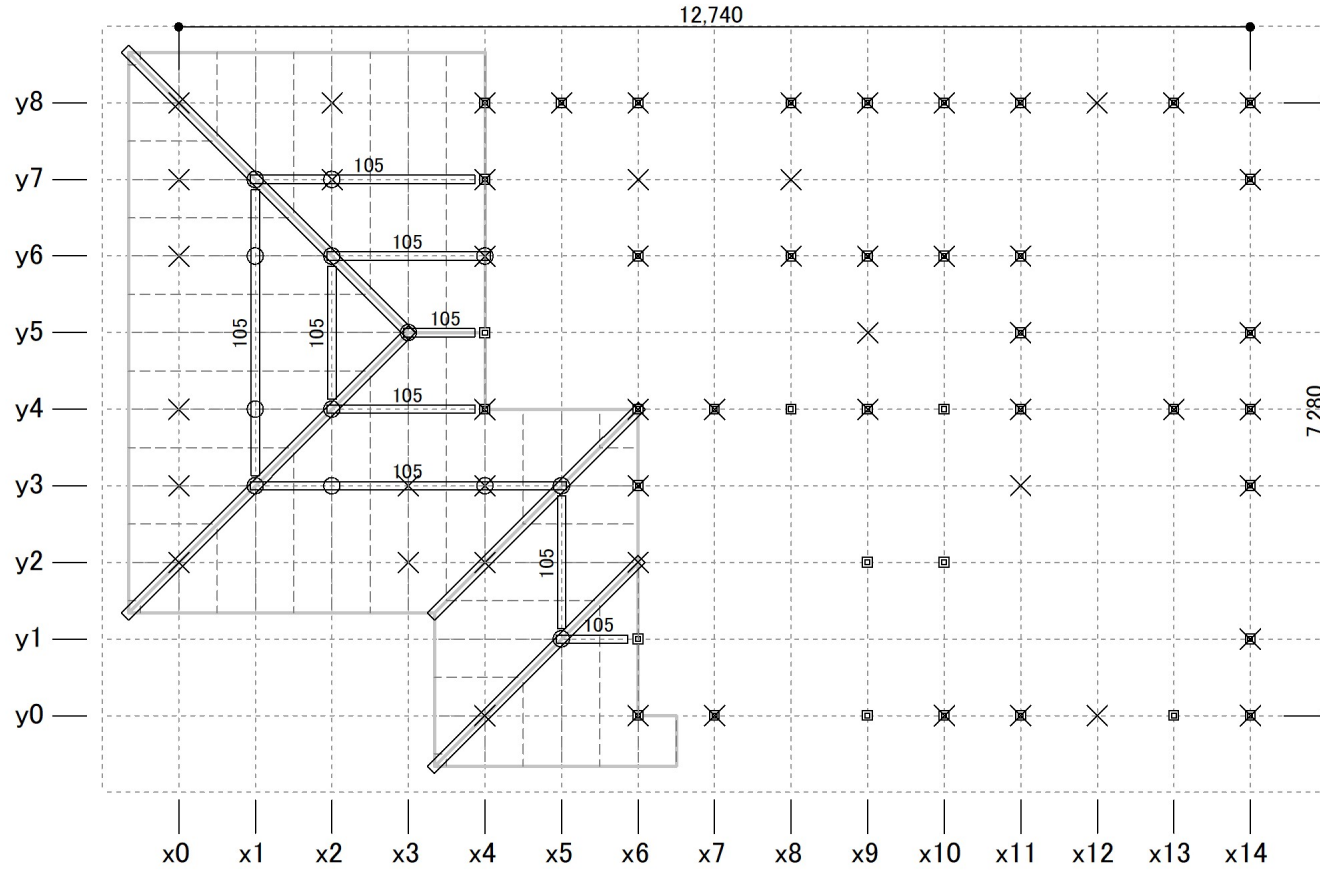
建物コード: 000003

建物名: 伏図次郎【2階】(拡張連続梁方式)

## 1階母屋伏図

記号と仕様の対応

分類	記号	仕様
横架材接合部	S1	六本爪取付用ナット(径25mm)鋼板(厚12mm)ボルトを溶接、一方は径12mmボルト締め、他



縮尺 1/90

- 凡例**
- 棟木/母屋/登り梁(寸法を表示 寸法は幅105のものについては梁せいのみ表示)
  - 継手
  - 隅木・谷木(105×105)
  - 母屋下がり
  - 小屋裏収納等
  - 小屋束
  - 上階柱
  - 下階柱
  - 通し柱(1~2階)
  - 通し柱(2~3階)
  - 通し柱(1~3階)
  - 垂木(45×60)
- ※接合部記号表記の無い仕口の仕様はS1

# 基礎伏図、梁伏図

日付: 2021年01月15日 10:47:49

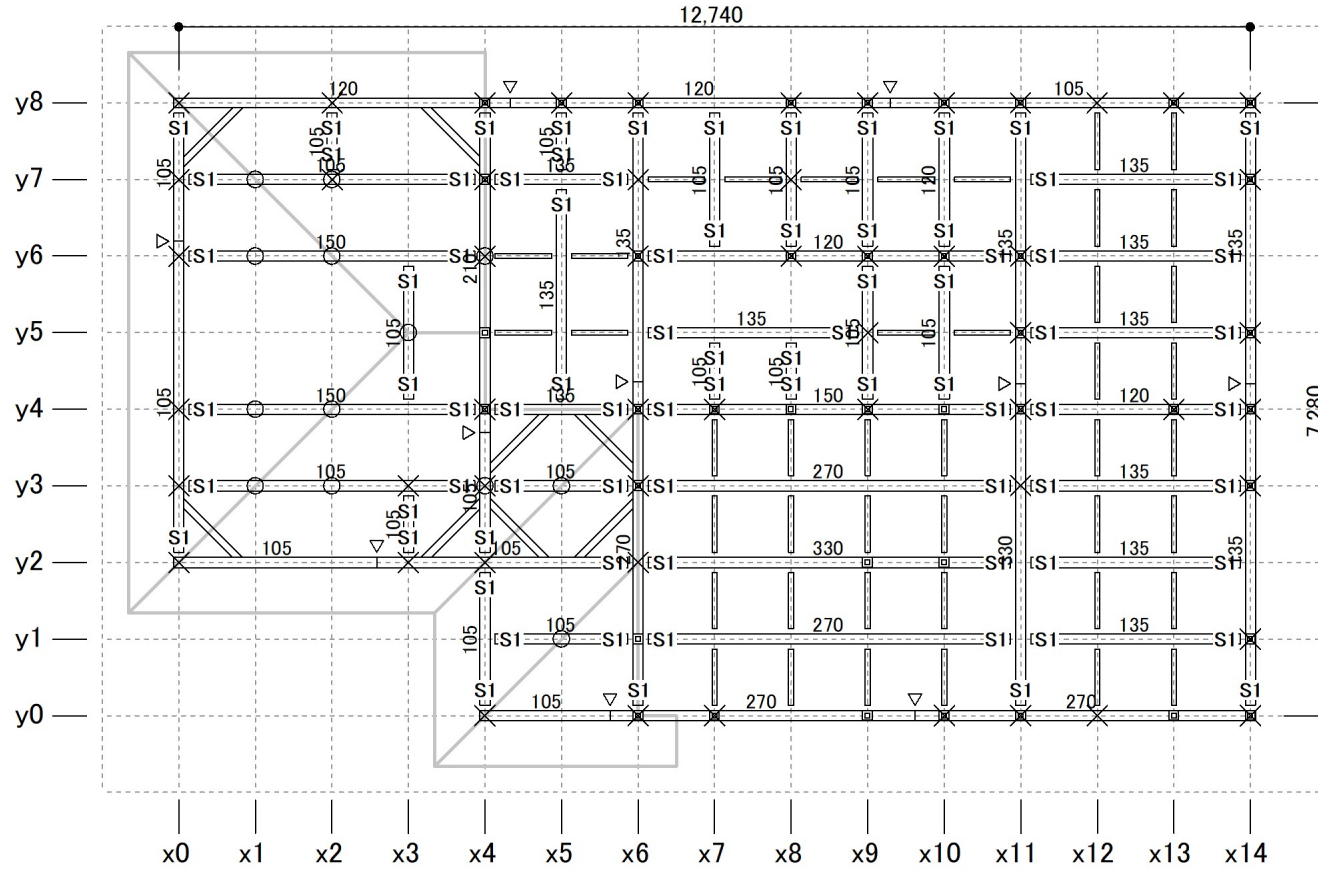
建物コード: 000003

建物名: 伏図次郎【2階】(拡張連続梁方式)

## 2階床/1階小屋伏図

### 記号と仕様の対応

分類	記号	仕様
横架材接合部	T1	接合部の根端地盤厚さ32mmの短ス、並物で双方の横架材に対してそれぞれ径12mmのボルト締めしたも
	S1	大入れ横掛ナ+羽子板ボルト(厚さ32mm鋼板に径12mmボルトを溶接)、一方は径12mmボルト締め、他
	J1	大入れ横掛ナ+羽子板ボルト



縮尺 1/90

凡例 (寸法は幅105のものについては梁せいのみ表示 括弧付きの数値は地廻りを基準とした配置高さ)

- 甲乙梁(90×90)
- ▽ 継手
- 根太
- / 火打梁
- ▨ 母屋下がり
- ▩ 小屋裏収納等
- 小屋束
- ◇ 束・梁交点
- 上階柱
- X 下階柱
- 通し柱(1~2階)
- ◎ 通し柱(2~3階)
- 通し柱(1~3階)

※接合部記号表記の無い仕口の仕様はJ1、継手の仕様はT1

# 基礎伏図、梁伏図

日付: 2021年01月15日 10:47:49

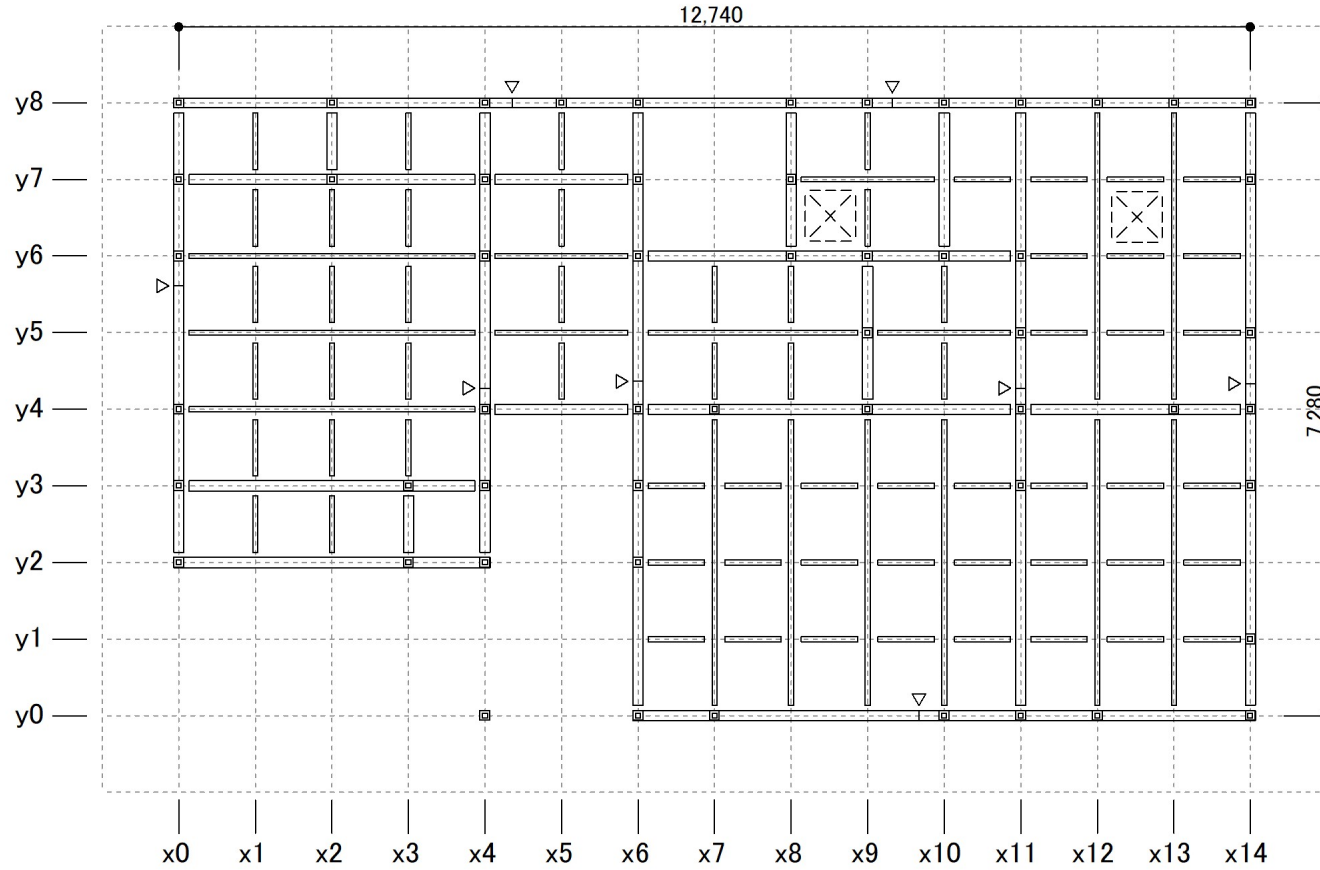
建物コード: 000003

建物名: 伏図次郎【2階】(拡張連続梁方式)

1階床伏図

記号と仕様の対応

分類	記号	仕様
樹種	樹1	無等級製材すぎ



縮尺 1/90

凡例 □ 土台(105×105 樹1)

⌒<sup>(-200)</sup> 大引(105×105 樹1)(括弧付きの数値は配置高さ)

--- 根太

▽ 継手

▨ 火打梁

⊠ 床下点検口

□ 1階柱

○ 通し柱(1~2階)

● 通し柱(1~3階)

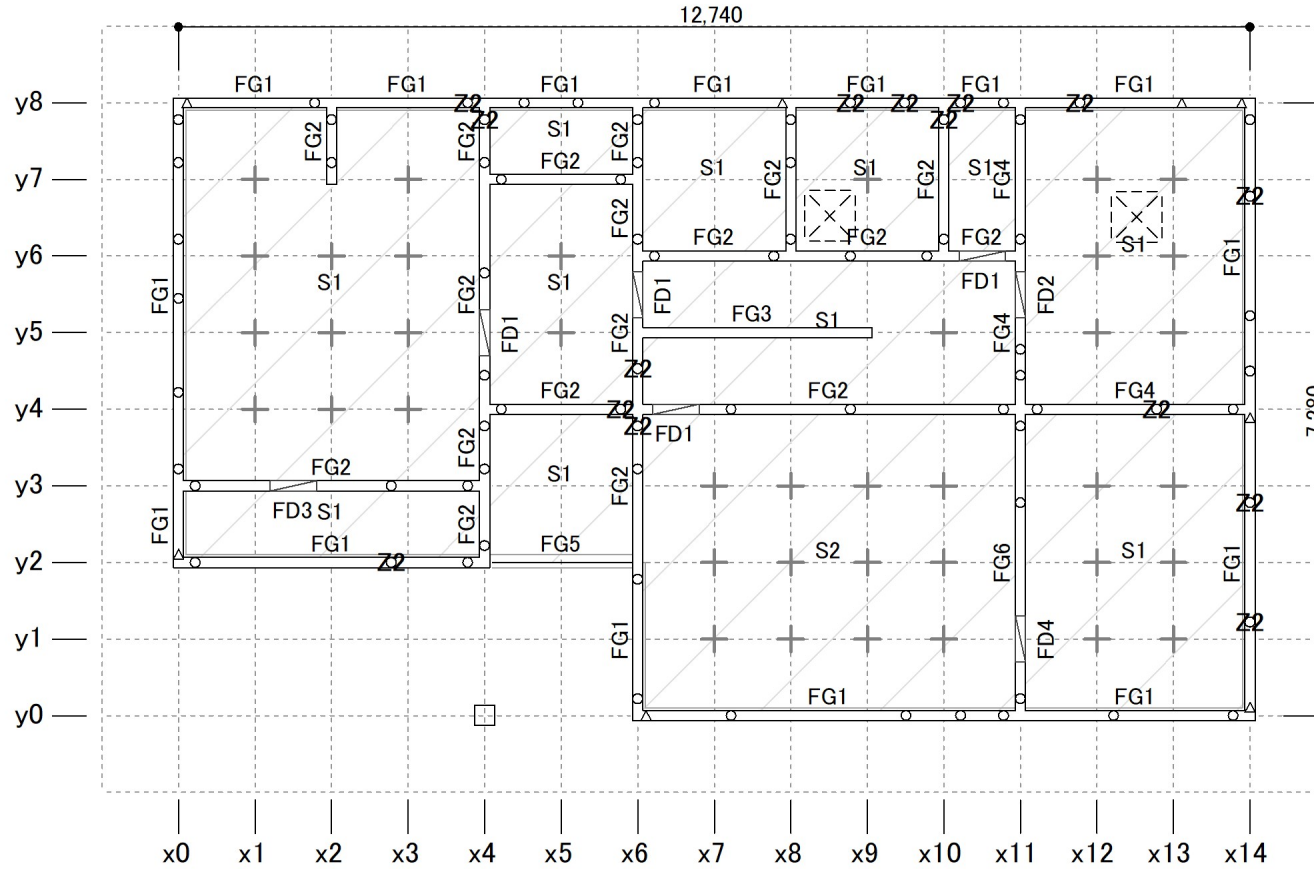
# 基礎伏図、梁伏図

日付: 2021年01月15日 10:47:49

建物コード: 000003

建物名: 伏図次郎【2階】(拡張連続梁方式)

## 基礎伏図



縮尺 1/90

- 凡例
- 基礎梁 (内側の線は地中梁)  
FG2: 基礎梁の断面形状
  - 独立基礎
  - 床束
  - M12アンカーボルト
  - M16アンカーボルト
  - \*印の箇所は編集値で検定
  - 人通口・開口部
  - 床下換気口
  - 床下点検口
  - 底盤  
S2: 底盤の断面形状

アンカーボルト座金仕様 無印: 角座金 厚さ4.5mm 40mm角 Z2: 角座金 厚さ6.0mm 60mm角

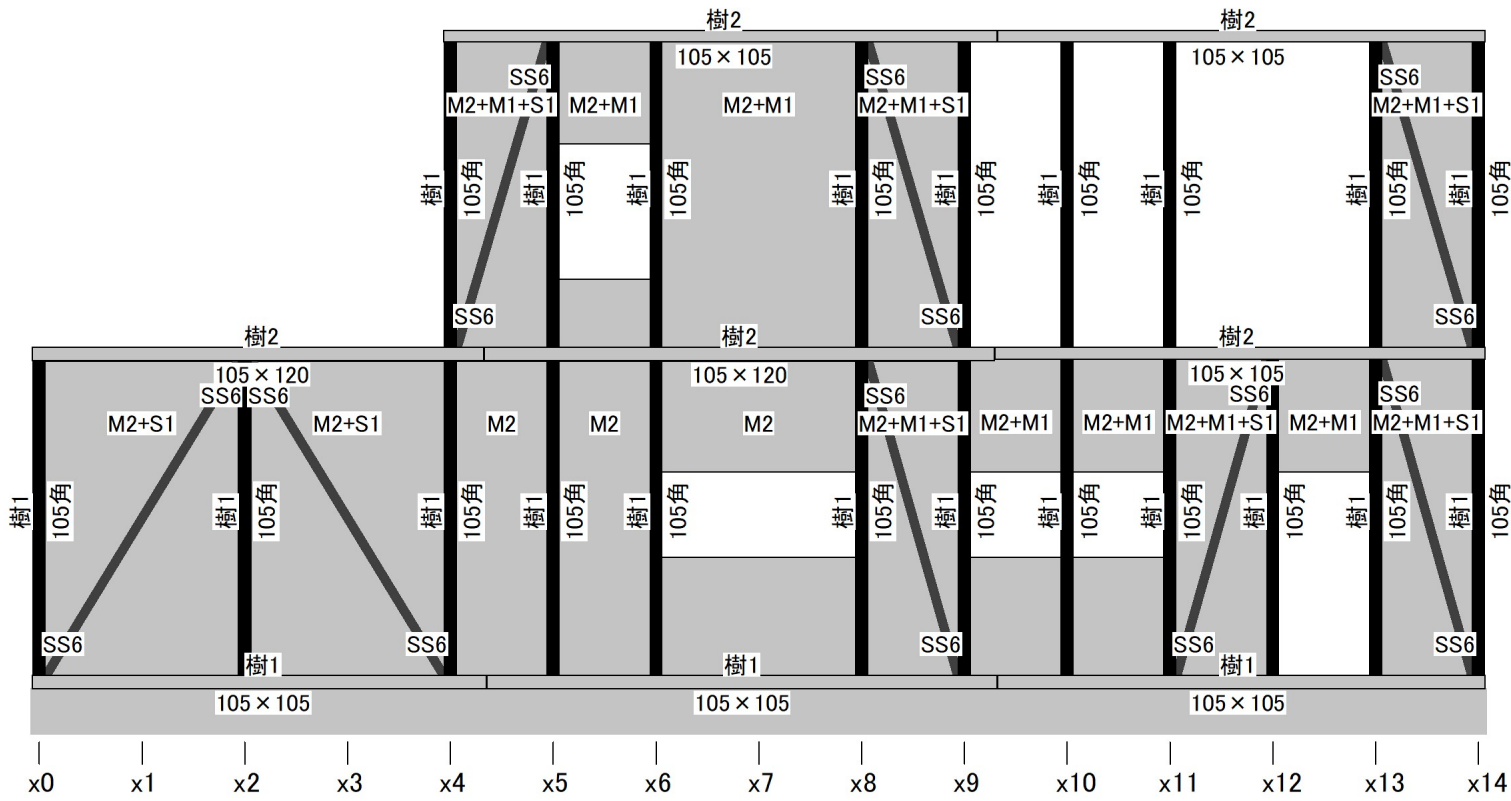
# 略軸組図

日付: 2021年01月15日 10:47:49  
 建物コード: 000003  
 建物名: 伏図次郎【2階】(拡張連続梁方式)

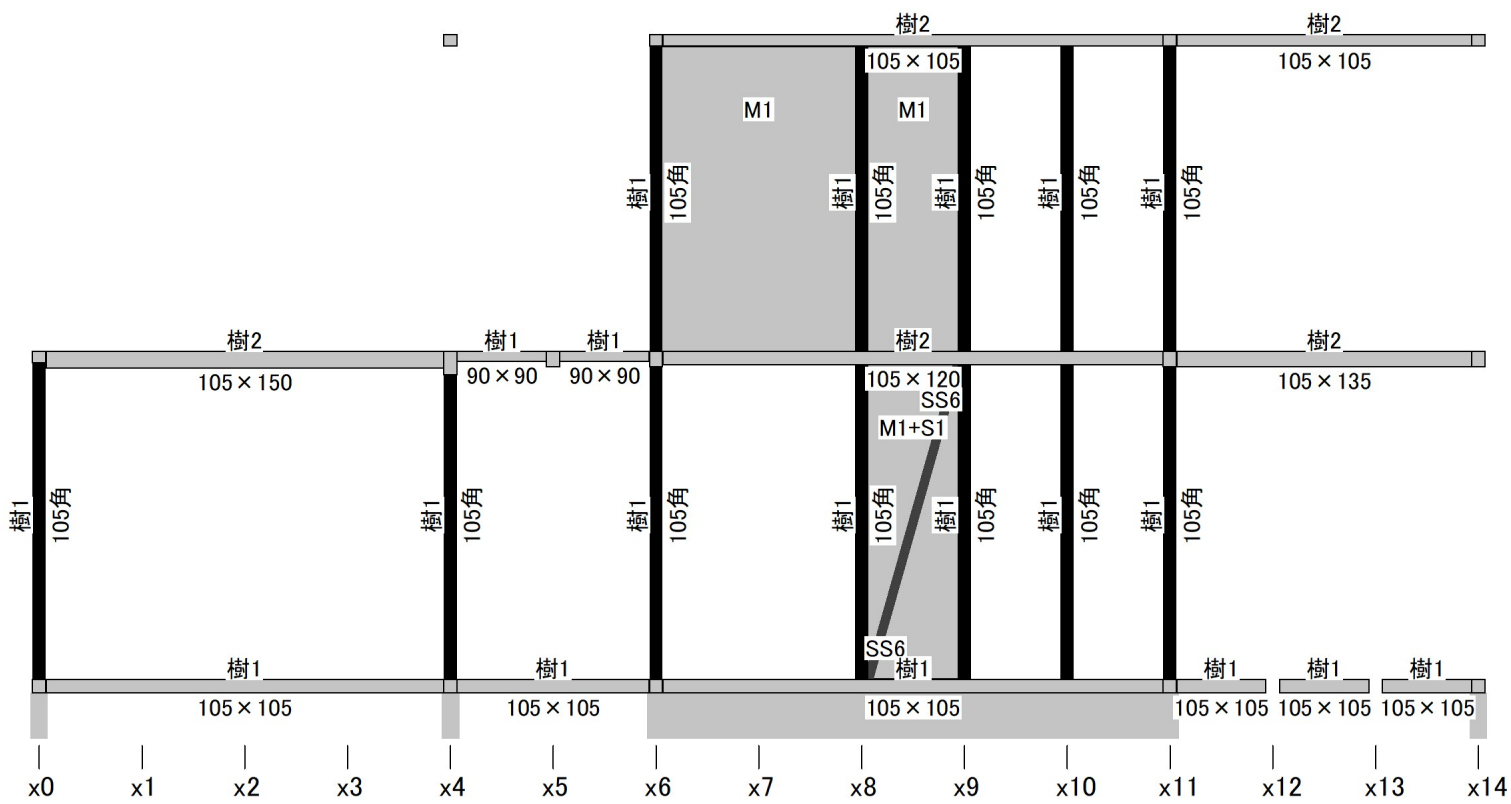
■y8通り

記号と仕様の対応

分類	記号	仕様
樹種	樹1	無等級製材すぎ
	樹2	無等級製材べいまつ
壁材種	M1	石膏ボード(大壁)
	M2	木ずり
	S1	筋かい(45×90)シングル
筋かい接合部	SS6	筋かいプレート(BP-2)



■y6通り



# 略軸組図

日付: 2021年01月15日 10:47:49

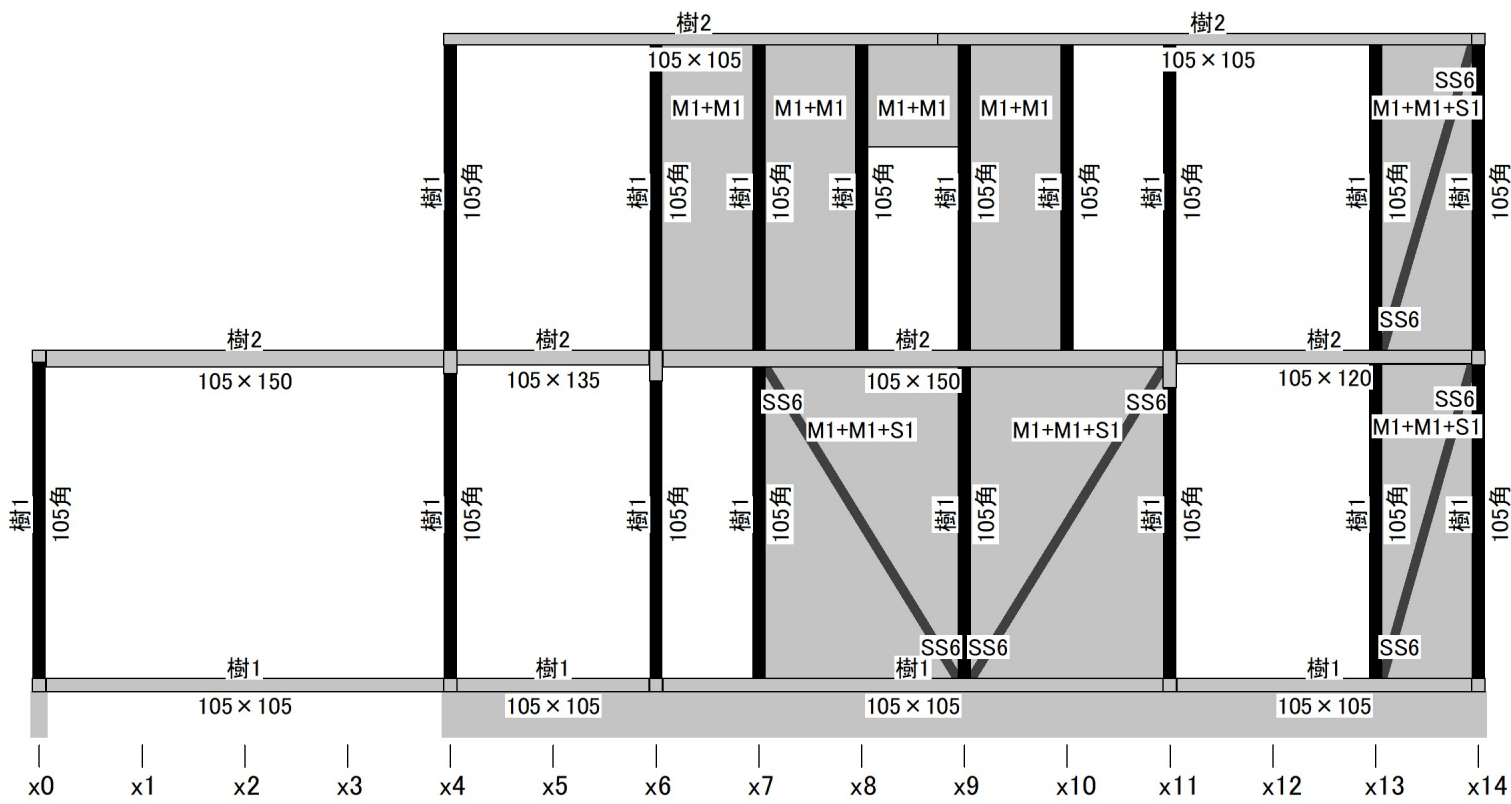
建物コード: 000003

建物名: 伏図次郎【2階】(拡張連続梁方式)

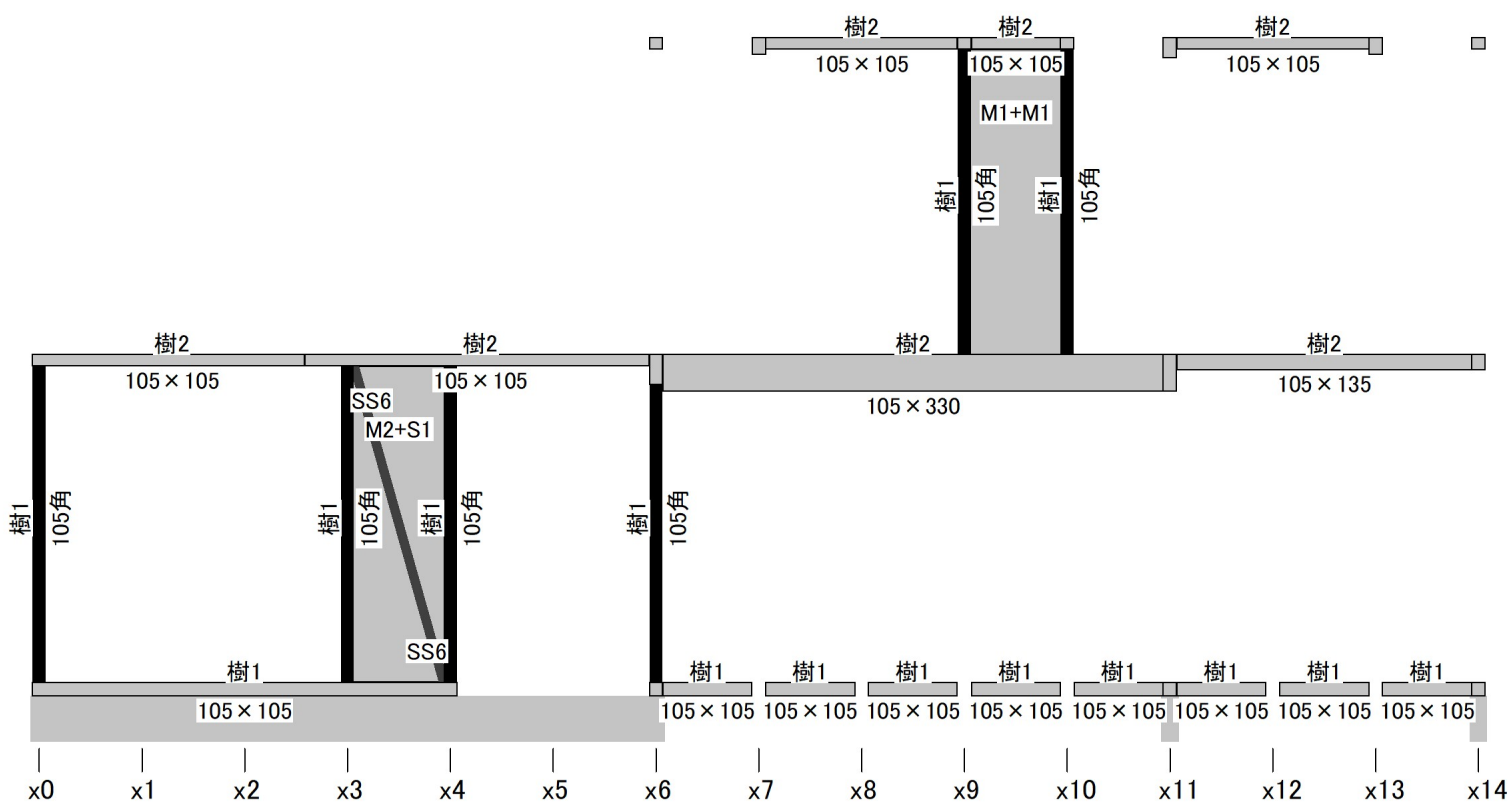
■y4通り

記号と仕様の対応

分類	記号	仕様
樹種	樹1	無等級製材すぎ
	樹2	無等級製材べいまつ
壁材種	M1	石膏ボード(大壁)
	M2	木ずり
	S1	筋かい(45×90)シングル
筋かい接合部	SS6	筋かいプレート(BP-2)



■y2通り



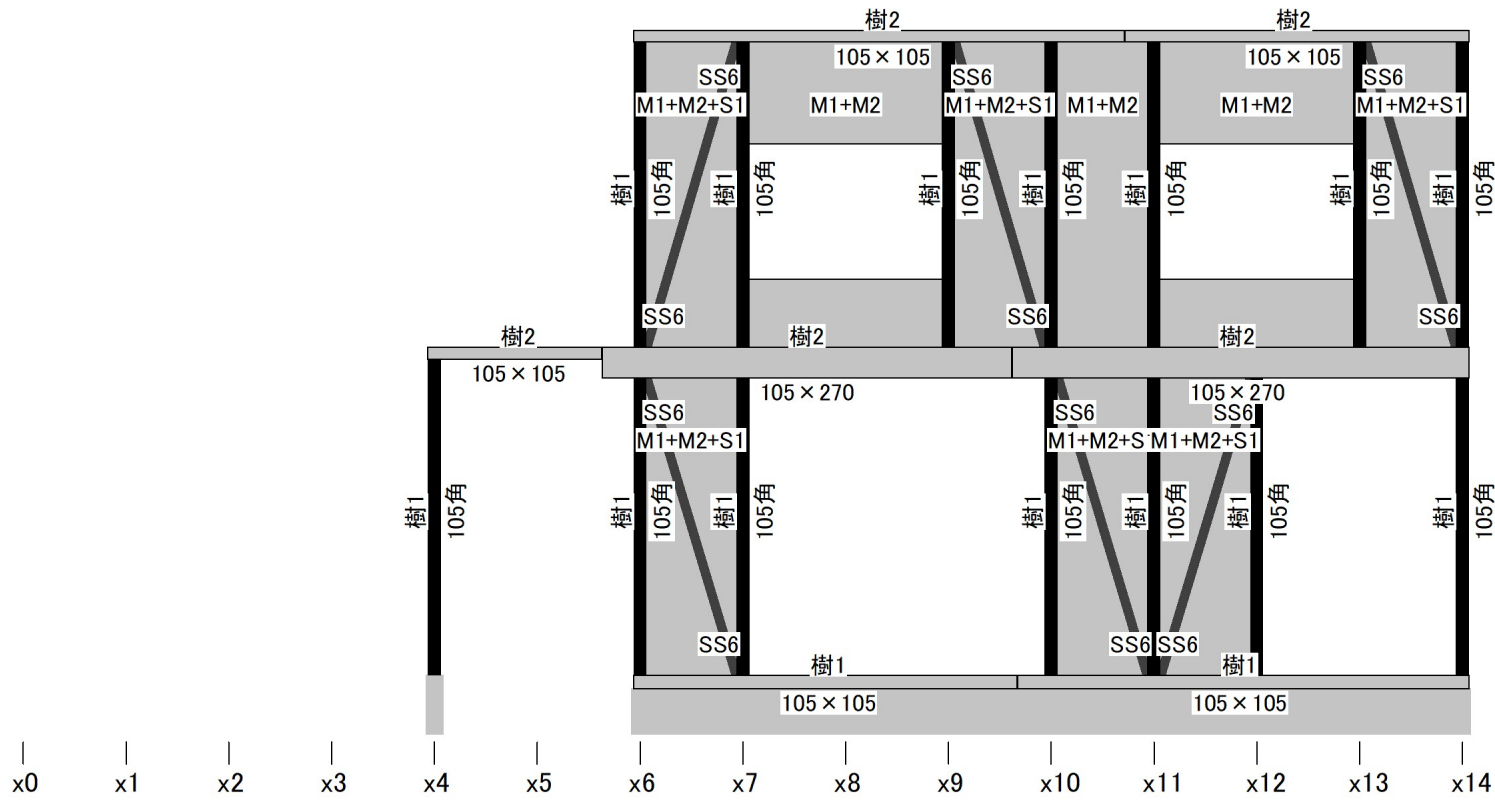
# 略軸組図

日付: 2021年01月15日 10:47:49  
 建物コード: 000003  
 建物名: 伏図次郎【2階】(拡張連続梁方式)

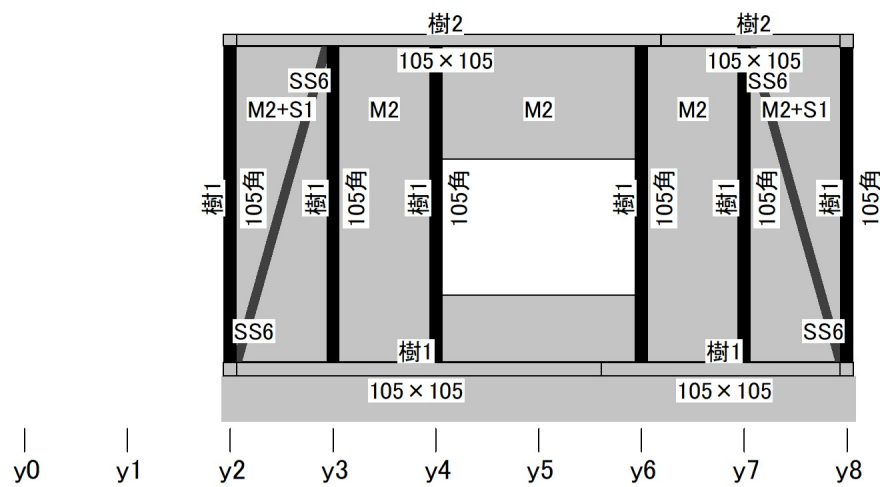
■y0通り

記号と仕様の対応

分類	記号	仕様
樹種	樹1	無等級製材すぎ
	樹2	無等級製材べいまつ
壁材種	M1	石膏ボード(大壁)
	M2	木ずり
	S1	筋かい(45×90)シングル
筋かい接合部	SS6	筋かいプレート(BP-2)



■x0通り



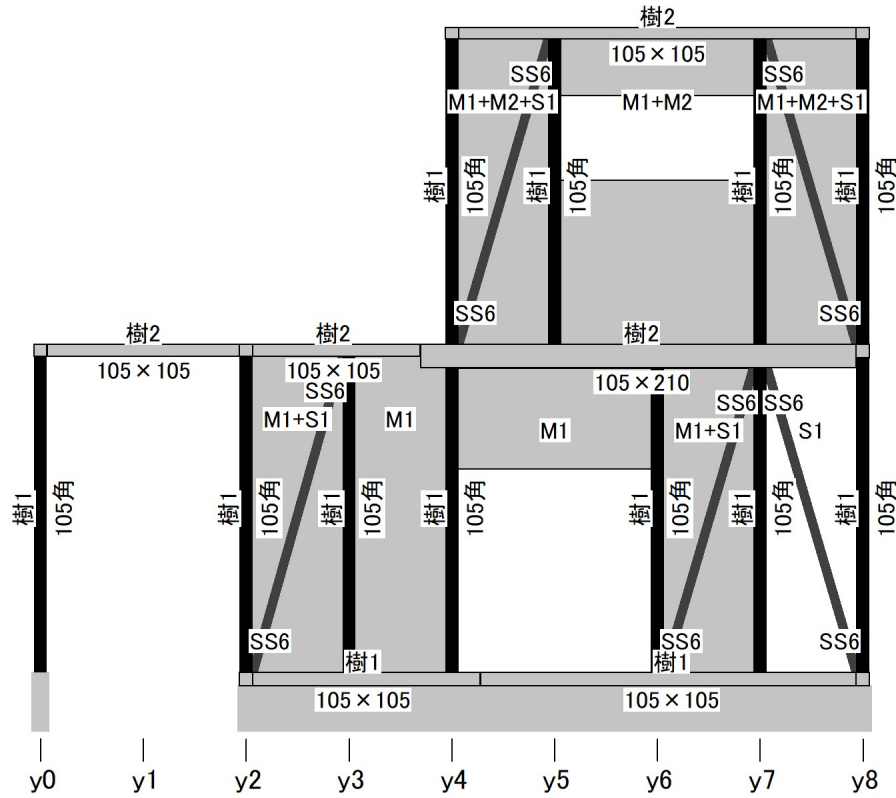
# 略軸組図

日付: 2021年01月15日 10:47:49  
 建物コード: 000003  
 建物名: 伏図次郎【2階】(拡張連続梁方式)

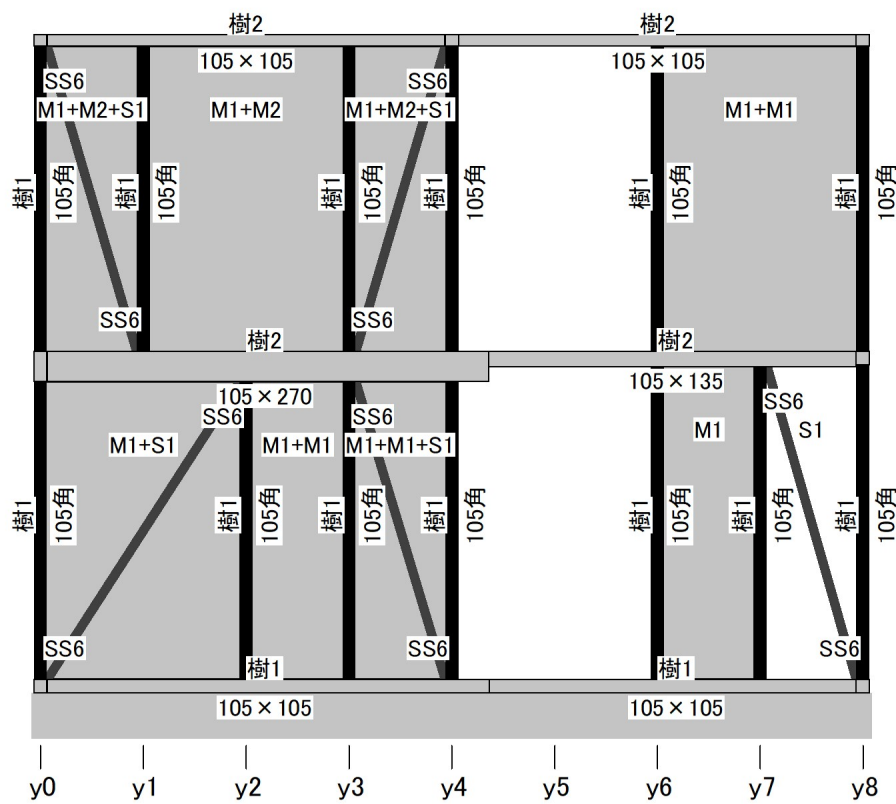
■x4通り

記号と仕様の対応

分類	記号	仕様
樹種	樹1	無等級製材すぎ
	樹2	無等級製材べいまつ
壁材種	M1	石膏ボード(大壁)
	M2	木ずり
	S1	筋かい(45×90)シングル
筋かい接合部	SS6	筋かいプレート(BP-2)



■x6通り





# 略軸組図

日付: 2021年01月15日 10:47:49

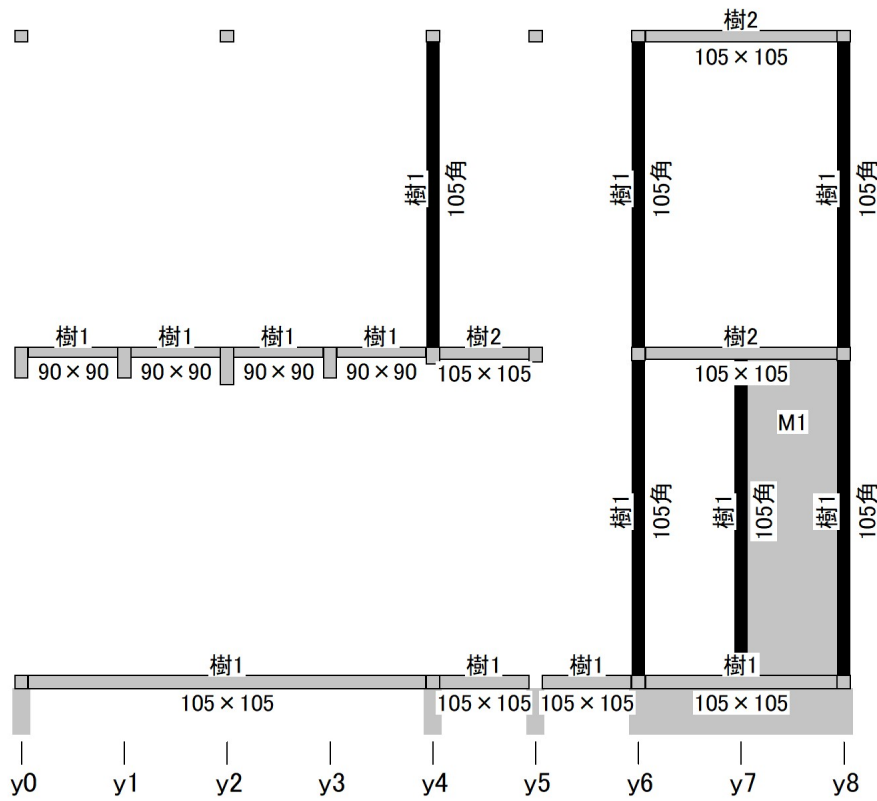
建物コード: 000003

建物名: 伏図次郎【2階】(拡張連続梁方式)

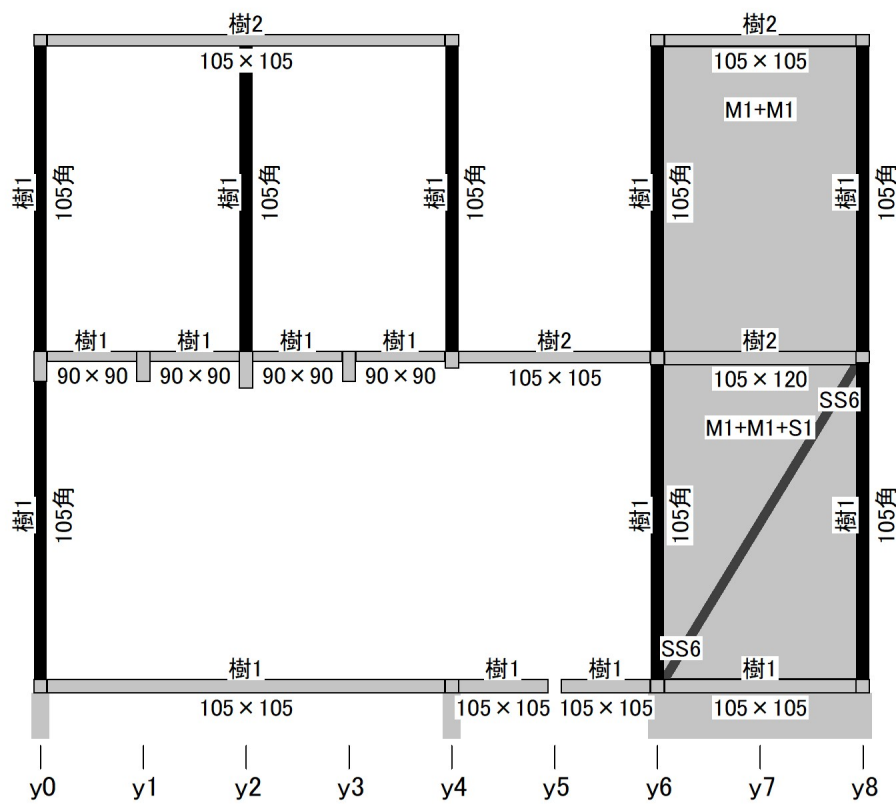
■x8通り

記号と仕様の対応

分類	記号	仕様
樹種	樹1	無等級製材すぎ
	樹2	無等級製材べいまつ
壁材種	M1	石膏ボード(大壁)
	M2	木ずり
	S1	筋かい(45×90)シングル
筋かい接合部	SS6	筋かいプレート(BP-2)



■x10通り



# 略軸組図

日付: 2021年01月15日 10:47:49

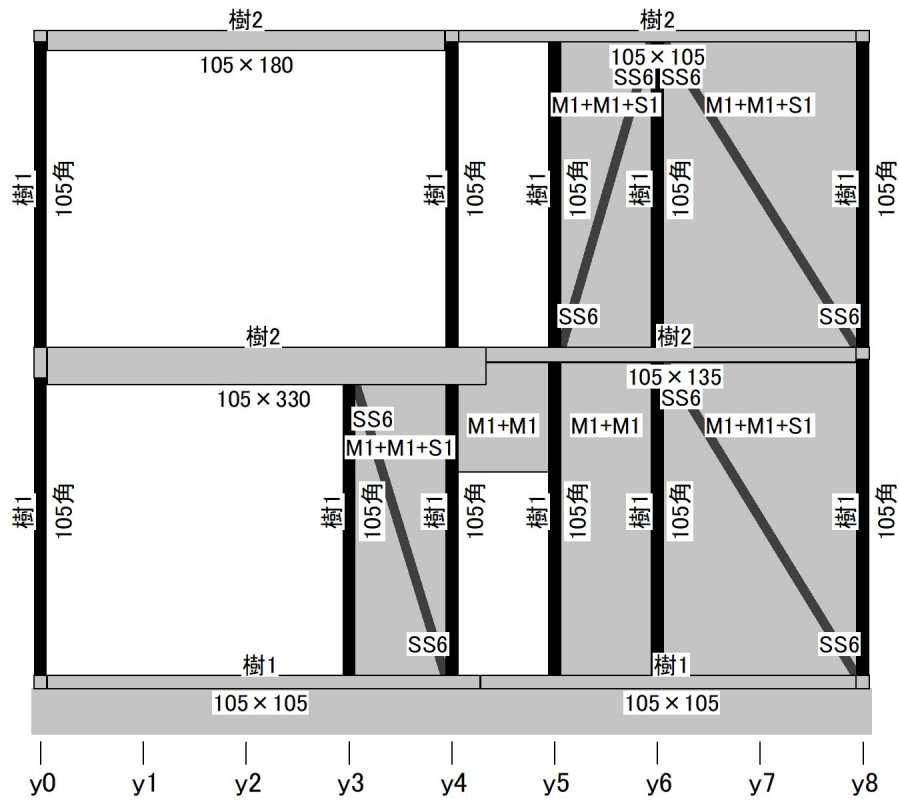
建物コード: 000003

建物名: 伏図次郎【2階】(拡張連続梁方式)

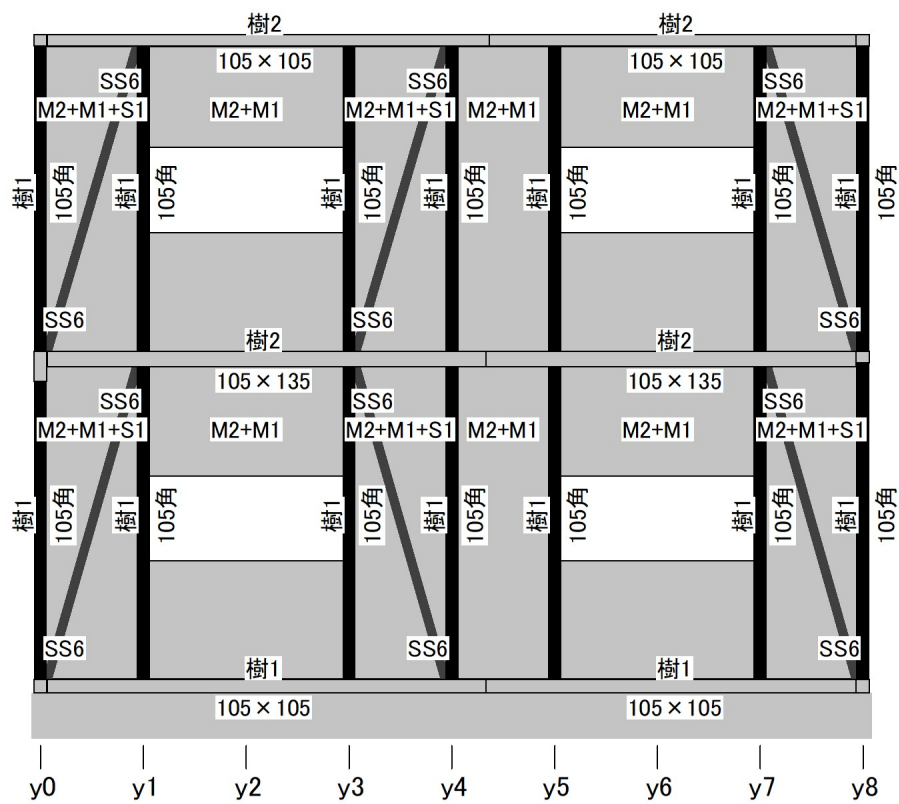
■x11通り

記号と仕様の対応

分類	記号	仕様
樹種	樹1	無等級製材すぎ
	樹2	無等級製材べいまつ
壁材種	M1	石膏ボード(大壁)
	M2	木ずり
	S1	筋かい(45×90)シングル
筋かい接合部	SS6	筋かいプレート(BP-2)



■x14通り



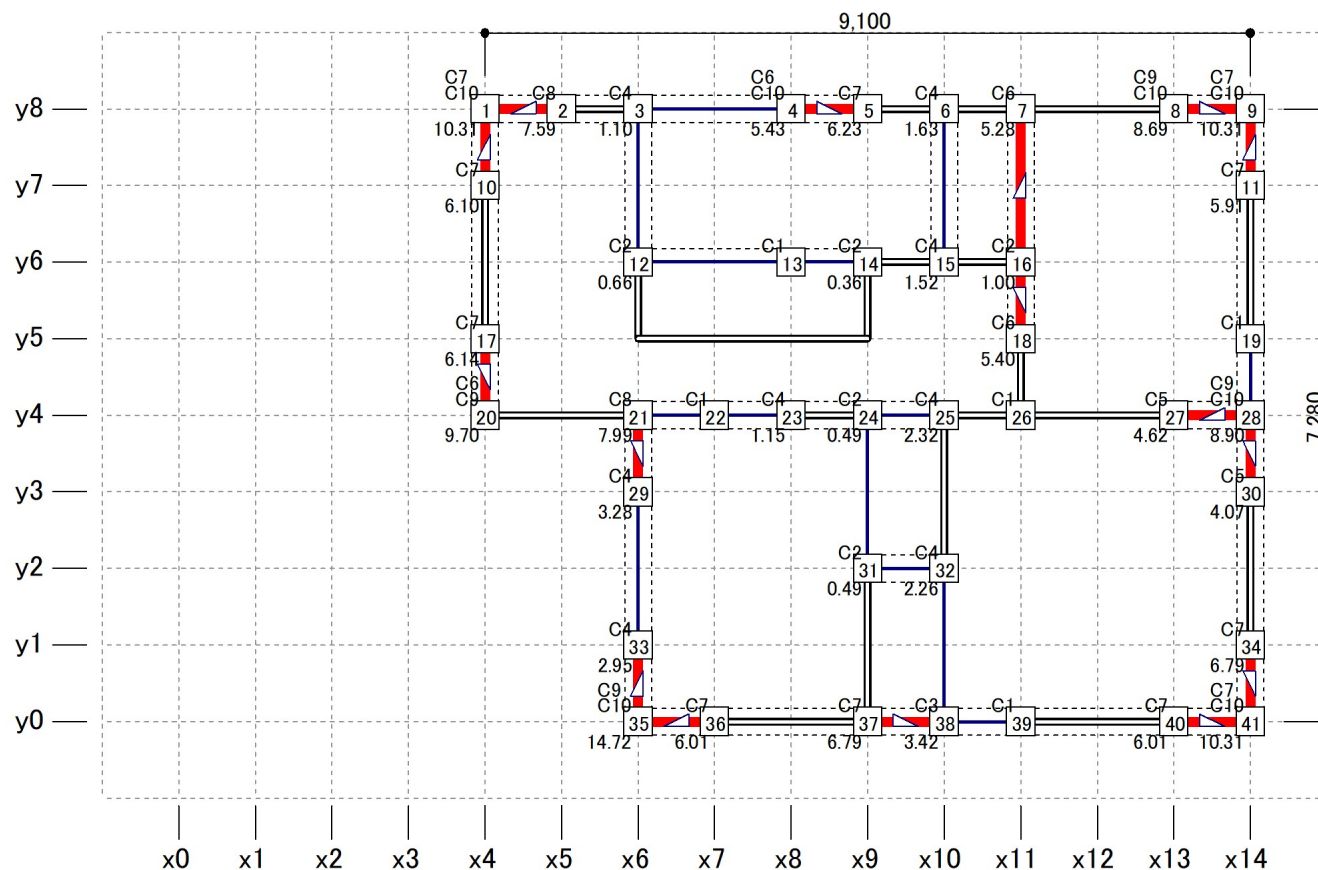
# 柱頭柱脚接合部引抜き検定図

日付: 2021年01月15日 10:47:49

建物コード: 000003

建物名: 伏図次郎【2階】(拡張連続梁方式)

2階



縮尺 1/90

- 凡例**
 一般壁
  開口部
  準耐力壁
  柱
  通し柱(1~2階)
- 面材耐力壁
  筋かいダブル
  柱頭
  柱脚
  筋かいシングル
  通し柱(2~3階)
  通し柱(1~3階)
- C5  
C9 仕様記号(柱頭、柱脚で異なる場合は2段に表示)
 1.08 柱脚引抜き力(負の場合は省略)

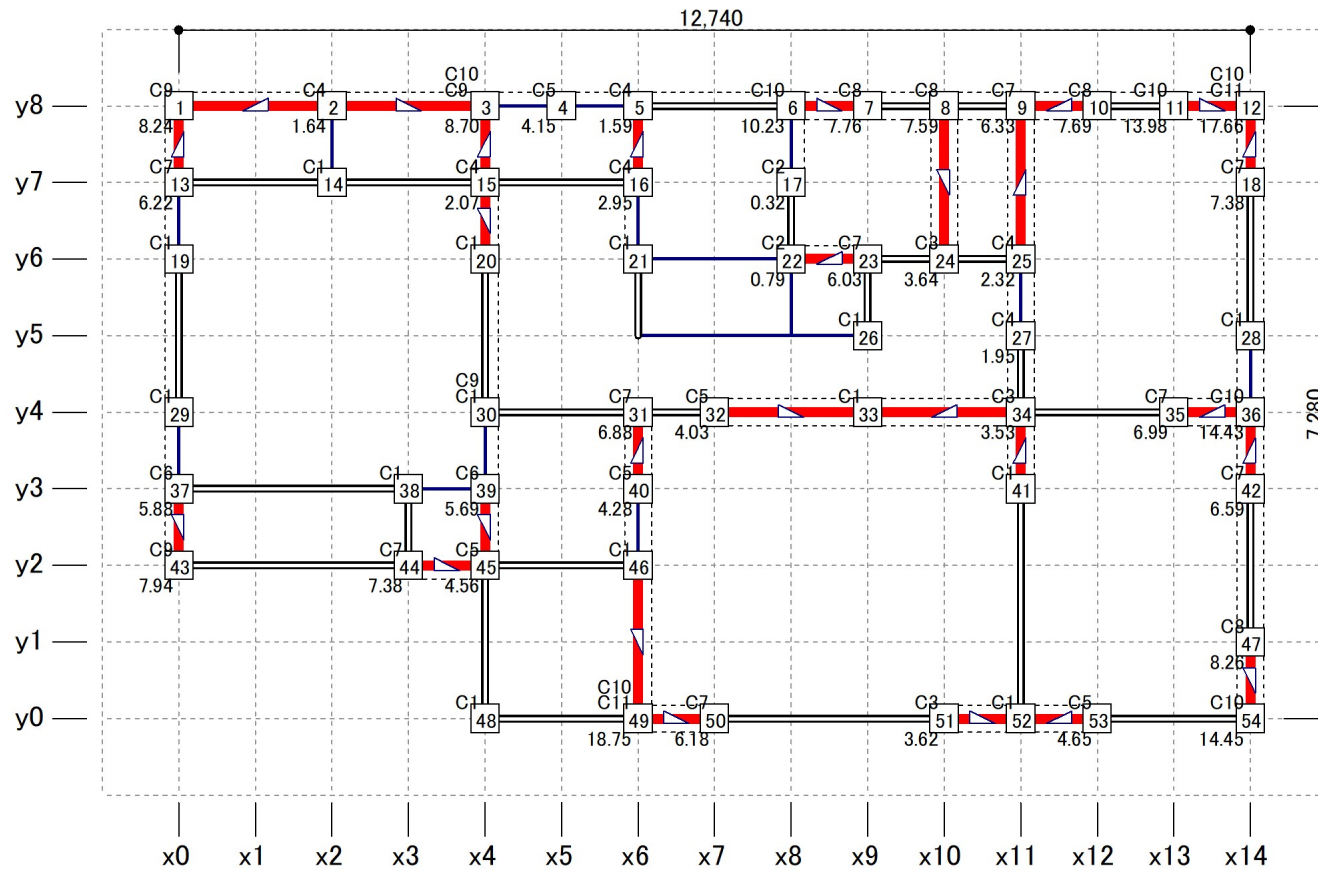
# 柱頭柱脚接合部引抜き検定図

日付: 2021年01月15日 10:47:49

建物コード: 000003

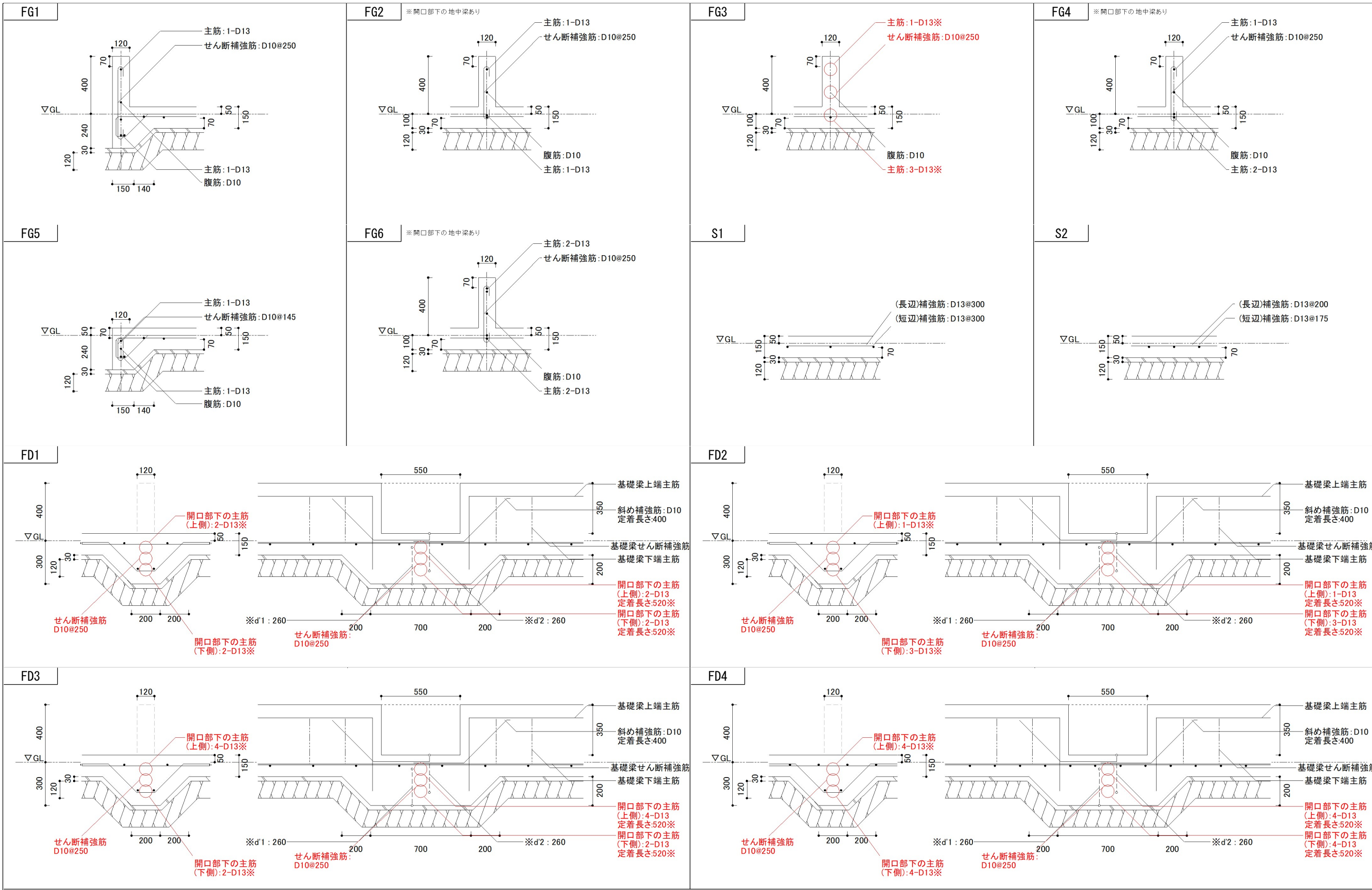
建物名: 伏図次郎【2階】(拡張連続梁方式)

1階



縮尺 1/90

- 凡例**
 一般壁
  開口部
  準耐力壁
  柱
  通し柱(1~2階)
- 面材耐力壁
  筋かいダブル
  柱頭筋かいシングル
  通し柱(2~3階)
  通し柱(1~3階)
- C5 仕様記号(柱頭、柱脚で異なる場合は2段に表示)
 1.08 柱脚引抜き力(負の場合は省略)



※鉄筋の本数やピッチ等は構造設計(ソフトでの入力や算定)の結果です。○印は主筋が3本以上(基礎梁開口部なら2本以上)あるいはせん断補強筋が2本以上求められた場合です。妥当性や施工方法は別途検討が必要です。

※d'1: [開口部下の主筋(上側)の中心]と[基礎下端]の距離 ※d'2: [開口部下の主筋(下側)の中心]と[開口部下端]の距離 (単位: mm)